

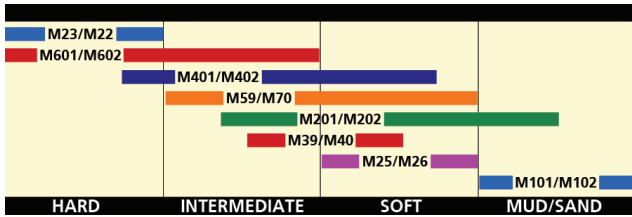
Motorcycle Street Tire Size

Front		
Metric	Alpha	Inch
80/90	MH90	2.50/2.75
90/90	MJ90	2.75/3.00
100/90	MM90	3.25/3.50
110/90	MM90	3.75/4.00
120/80		4.25/4.50
120/90	MR90	4.25/4.50
130/90	MT90	5.00/5.10
Rear		
Metric	Alpha	Inch
110/90	MN90	3.75/4.25
120/80	MP85	4.50/4.75
120/90	MP85	4.50/4.75
130/80		5.00/5.10
130/90	MT90	5.00/5.10
140/80		5.50/6.00
140/90	MU90	5.50/6.00
150/80	MV85	6.00/6.25
150/90	MB85	6.00/6.25

- 01 Casques et vêtements
- 02 Accessoires
- 03 Pneus et chambres à air
- 04 Électricité
- 05 Pare-brises
- 06 Câbles, contrôles et miroirs
- 07 Freins
- 08 Suspensions
- 09 Chaînes et pignons
- 10 Systèmes d'alimentation
- 11 Silencieux
- 12 Pièces de moteur
- 13 Pièces de Moto-marine
- 14 Produits chimiques
- 15 Outils
- 16 Mini-moteurs
- 17 Tables d'applications

Indice de charge / Load Index Rating

LI	Lbs	LI	Lbs	LI	Lbs	LI	Lbs	LI	Lbs
20	176	33	254	46	375	59	536	72	783
21	182	34	260	47	386	60	551	73	805
22	187	35	267	48	397	61	567	74	827
23	193	36	276	49	408	62	584	75	853
24	198	37	282	50	419	63	600	76	882
25	204	38	291	51	430	64	617	77	908
26	209	39	300	52	441	65	639	78	937
27	215	40	309	53	454	66	661	79	963
28	220	41	320	54	467	67	677	80	992
29	227	42	331	55	481	68	694	81	1019
30	234	43	342	56	494	69	716	82	1047
31	240	44	353	57	507	70	736	83	1074
32	247	45	364	58	520	71	761	84	1102



Motorcycle Knobby

Front		
Metric	Four-Stroke Metric	Inch
70/100	80/90	2.75/3.00
80/100	90/90	3.00/3.25
90/100	90/100	3.25
Rear		
New Metric	Four-Stroke Metric	Inch
90/100	100/80	3.60/4.10
100/90	110/80	4.10/4.60
110/90	120/80	4.50/5.10
110/100	130/80	5.10

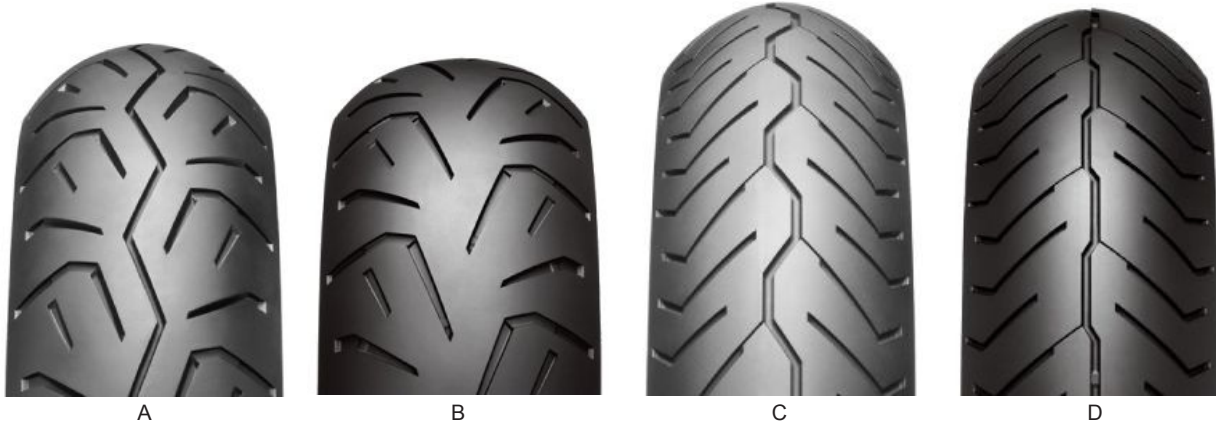
Code	Description
Coté / Wall	
BW	Flanc noir / Black wall
RBL	Lettres noires / Ribbed black letters
RWL	Lettres blanches / Ribbed white letters
SW	Flanc blanc régulier (3/4") Single white wall
WWW	Flanc blanc large (2") Wide white wall
Type	
T/L	Sans chambre à air / Tubeless
T/T	Avec chambre à air / Tube type

Speed Rating

Motorcycle use	Type	Maximum speed	
		Mph	Km/h
	F	50	80
	J	62	100
	L	75	120
	M	81	130
	N	87	140
	P	94	150
	R	106	170
	S	112	180
	H	130	210
	V	149	240
	Z	149+	240+
	W	168	270
Flotation		50	80



BRIDGESTONE
PNEUS DE ROUTE / STREET TIRES



A

B

C

D

No BSL	Ref.	Modèle Model	Grandeur Size	Coté Wall	Type	Code	Position	Code	Détail Retail
Exedra Max - Touring & Cruiser Radials									
333-123	A	Exedra Max	150/80R-16	BW	T/L	71V	Avant / Front	F	369,95 \$
333-124	A	Exedra Max	130/70R-17	BW	T/L	62W	Avant / Front	F	239,95 \$
333-125	A	Exedra Max	120/70ZR-18	BW	T/L	59W	Avant / Front	F	259,95 \$
333-126	A	Exedra Max	130/70ZR-18	BW	T/L	63W	Avant / Front	F	239,95 \$
333-127	A	Exedra Max	120/70ZR-19	BW	T/L	60W	Avant / Front	F	259,95 \$
333-128	B	Exedra Max	180/70R-16	BW	T/L	77V	Arrière / Rear	F	399,95 \$
333-129	B	Exedra Max	200/60R-16	BW	T/L	79V	Arrière / Rear	F	329,95 \$
333-130	B	Exedra Max	240/55R-16	BW	T/L	86V	Arrière / Rear	F	399,95 \$
333-131	B	Exedra Max	170/60ZR-17	BW	T/L	72W	Arrière / Rear	F	309,95 \$
333-133	B	Exedra Max	200/50ZR-17	BW	T/L	75W	Arrière / Rear	F	319,95 \$
Exedra Max - Touring & Cruiser plis diagonaux									
333-134	C	Exedra Max	130/90B-16	BW	T/L	67H	Avant / Front	F	269,95 \$
333-135	C	Exedra Max	150/80-16	BW	T/L	71H	Avant / Front	F	279,95 \$
333-136	C	Exedra Max	120/90-17	BW	T/L	64H	Avant / Front	F	209,95 \$
333-137	C	Exedra Max	110/90-18	BW	T/L	61H	Avant / Front	F	249,95 \$
333-138	C	Exedra Max	100/90-19	BW	T/L	57H	Avant / Front	F	199,95 \$
333-139	C	Exedra Max	110/90-19	BW	T/L	62H	Avant / Front	F	239,95 \$
333-140	C	Exedra Max	80/90-21	BW	T/L	48H	Avant / Front	F	189,95 \$
333-141	C	Exedra Max	90/90-21	BW	T/L	54H	Avant / Front	F	199,95 \$
333-142	D	Exedra Max	140/90-15	BW	T/L	70H	Arrière / Rear	F	249,95 \$
333-143	D	Exedra Max	150/90B-15	BW	T/L	74V	Arrière / Rear	F	349,95 \$
333-144	D	Exedra Max	160/80-15	BW	T/L	74S	Arrière / Rear	F	299,95 \$
333-145	D	Exedra Max	170/80B-15	BW	T/L	77H	Arrière / Rear	F	349,95 \$
333-146	D	Exedra Max	180/70-15	BW	T/L	76H	Arrière / Rear	F	339,95 \$
333-148	D	Exedra Max	150/80B-16	BW	T/L	71H	Arrière / Rear	F	339,95 \$
333-149	D	Exedra Max	170/70B-16	BW	T/L	75H	Arrière / Rear	F	369,95 \$

Helmets and clothing

01

Accessories

02

Tires and tubes

03

Electricity

04

Windshields

05

Cables, controls and mirrors

06

Brakes

07

Chains and Suspensions

08

Chains and sprockets

09

Fuel systems

10

Mufflers

11

Engine parts

12

Watercraft parts

13

Chemical products

14

Tools

15

Small-engines

16

Application charts

17

BRIDGESTONE
PNEUS DE ROUTE / STREET TIRES



A



B



C



D



E



F



G



H



I



J

No BSL	Ref.	Modèle Model	Grandeur Size	Coté Wall	Type	Code	Position	Code	Détail Retail
Sport touring and cruiser radials Battlax									
333-120	E	BT023	110/80ZR-19	BW	T/L	59W	Avant / Front	F	269,95 \$
333-119	F	BT023	160/60ZR-18	BW	T/L	70W	Arrière / Rear	F	329,95 \$
333-101	C	BT028	120/70R-18	BW	T/L	59V	Avant / Front	F	249,95 \$
333-102	D	BT028	200/50R-18	BW	T/L	76V	Arrière / Rear	F	369,95 \$
Sport Battlax									
333-118	A	BT17	100/90V-18	BW	T/L	56V	Avant / Front	F	59,95 \$
333-112	A	BT17	110/90V-18	BW	T/L	61V	Avant / Front	F	59,95 \$
Touring Battlax									
333-634	B	BT35	100/80H-18	BW	T/L	53H	Avant / Front	F	69,95 \$
333-632	B	BT35	100/90H-18	BW	T/L	56H	Avant / Front	F	79,95 \$
Accolade									
333-177	G	AC02	400H-18	BW	T/T	64H	Arrière / Rear	F	46,95 \$
333-2051	H	AC04	130/80H-18	BW	T/T	66H	Arrière / Rear	F	179,95 \$
Sport radials Battlax									
333-2032	I	BT010	150/60ZR-18	BW	T/L	67W	Arrière / Rear	F	209,95 \$
333-2036	I	BT010	160/60ZR-18	BW	T/L	70W	Arrière / Rear	F	189,95 \$
Battlax Racing Street RS10									
333-1809	J	RS10	120/70ZR-17		T/L	58W	Avant / Front	F	279,95 \$

- 01 Casques et vêtements
- 02 Accessoires
- 03 **Pneus et chambres à air**
- 04 Électricité
- 05 Pare-brises
- 06 Câbles, contrôles et miroirs
- 07 Freins
- 08 Suspensions
- 09 Chaînes et pignons
- 10 Systèmes d'alimentation
- 11 Silencieux
- 12 Pièces de moteur
- 13 Pièces de Moto-marine
- 14 Produits chimiques
- 15 Outils
- 16 Mini-moteurs
- 17 Tables d'applications



BRIDGESTONE®
PNEUS DE ROUTE / STREET TIRES

Helmets and clothing 01

Accessories 02

Tires and tubes 03

Electricity 04

Windshields 05

Cables, controls and mirrors 06

Brakes 07

Suspensions 08

Chains and sprockets 09

Fuel systems 10

Mufflers 11

Engine parts 12

Watercraft parts 13

Chemical products 14

Tools 15

Small-engines 16

Application charts 17



A



B



C



D



E



F



G



H

No BSL	Ref.	Modèle Model	Grandeur Size	Coté Wall	Type	Code	Position	Code	Détail Retail
High performance radials Battlax									
333-2096	A	BT014	110/70ZR-17	BW	T/L	54W	Avant / Front	F	199,95 \$
333-2105	B	BT014	150/60ZR-18	BW	T/L	67W	Arrière / Rear	F	239,95 \$
333-2106	B	BT014	160/60ZR-18	BW	T/L	70W	Arrière / Rear	F	339,95 \$
333-841	C	BT015	180/55ZR-17	BW	T/L	73W	Arrière / Rear	F	329,95 \$
333-082	G	BT016	110/70ZR-17	BW	T/L	54W	Avant / Front	F	186,95 \$
333-084	G	BT016	120/70ZR-17	BW	T/L	58W	Avant / Front	F	249,95 \$
333-084-01	G	BT016	120/70ZR17M/C	BW	T/L	58W	Avant / Front	F	215,95 \$
333-090	H	BT016	190/50ZR-17	BW	T/L	73W	Arrière / Rear	F	379,95 \$
333-091	H	BT016	190/55ZR-17	BW	T/L	75W	Arrière / Rear	F	369,95 \$
333-092	H	BT016	160/60ZR-18	BW	T/L	70W	Arrière / Rear	F	256,95 \$
333-093	H	BT016	180/55ZR17M/C	BW	T/L	73W	Arrière / Rear	F	269,95 \$
333-090-01	H	BT016	190/50ZR17M/C	BW	T/L	73W	Arrière / Rear	F	327,95 \$
333-2326	H	BT016	190/55ZR17M/C	BW	T/L	75W	Arrière / Rear	F	319,95 \$
333-2008	D	BT019	120/65ZR-17	BW	T/L	56W	Avant / Front	F	225,95 \$
Sport touring and cruiser radials Battlax									
333-852	E	BT020	150/80VR-16	BW	T/L	71V	Avant / Front	F	319,95 \$
333-853	F	BT020	200/60VR-16	BW	T/L	79V	Arrière / Rear	F	399,95 \$
Radiaux sport ultra haute performance Battlax									
333-2198	I	S21	130/70ZR16M/C	BW	T/L	61W	Avant / Front	F	237,95 \$
333-2196	I	S21	120/60ZR17M/C	BW	T/L	55W	Avant / Front	F	245,95 \$
333-2199	J	S21	160/60ZR17M/C	BW	T/L	69W	Arrière / Rear	F	287,95 \$
333-2200	J	S21	180/55ZR17M/C	BW	T/L	73W	Arrière / Rear	F	300,95 \$
333-2327	J	S21	190/50ZR17M/C	BW	T/L	73W	Arrière / Rear	F	351,95 \$
333-2328	J	S21	190/55ZR17M/C	BW	T/L	75W	Arrière / Rear	F	358,95 \$
333-206	J	S21	190/55ZR17M/C	BW	T/L		Arrière / Rear	F	369,95 \$
333-2329	J	S21	200/55ZR17M/C	BW	T/L	78W	Arrière / Rear	F	372,95 \$



I



J

BRIDGESTONE
PNEUS DE ROUTE / STREET TIRES



No BSL	Ret	Modèle Model	Grandeur Size	Coté Wall	Type	Code	Position	Code	Détail Retail
Sport Touring (Code H)									
333-1041	A	BT45H	110/70H-17	BW	T/L	54H	Avant / Front	F	239,95 \$
333-1042	A	BT45H	120/70H-17	BW	T/L	58H	Avant / Front	F	250,95 \$
333-2033	A	BT45H	90/90H-18	BW	T/L	51H	Avant / Front	F	229,95 \$
333-1049	B	BT45H	130/70H-17	BW	T/L	62H	Arrière / Rear	F	239,95 \$
333-2034	B	BT45H	130/80H-17	BW	T/L	65H	Arrière / Rear	F	249,95 \$
333-1051	B	BT45H	140/70H-17	BW	T/L	66H	Arrière / Rear	F	289,95 \$
333-1044	B	BT45H	110/80H-18	BW	T/L	53H	Arrière / Rear	F	179,95 \$
333-1045	B	BT45H	110/90H-18	BW	T/L	61H	Arrière / Rear	F	199,95 \$
Sport (Code V)									
333-1054	A	BT45V	110/90V-16	BW	T/L	59V	Avant / Front	F	239,95 \$
333-1055	A	BT45V	120/80V-16	BW	T/L	60V	Avant / Front	F	249,95 \$
333-2080	A	BT45V	110/80V-17	BW	T/L	57V	Avant / Front	F	229,95 \$
333-1056	A	BT45V	110/80V-18	BW	T/L	58V	Avant / Front	F	259,95 \$
333-1057	A	BT45V	110/90V-18	BW	T/L	61V	Avant / Front	F	129,95 \$
333-1067	B	BT45V	130/90V-16	BW	T/L	67V	Arrière / Rear	F	269,95 \$
333-1060	B	BT45V	150/80V-16	BW	T/L	71V	Arrière / Rear	F	249,95 \$
333-1062	B	BT45V	130/90V-17	BW	T/L	68V	Arrière / Rear	F	299,95 \$
333-1063	B	BT45V	140/80V-17	BW	T/L	69V	Arrière / Rear	F	279,95 \$
333-2081	B	BT45V	150/70V-17	BW	T/L	69V	Arrière / Rear	F	299,95 \$
333-1064	B	BT45V	120/90V-18	BW	T/L	65V	Arrière / Rear	F	279,95 \$
333-1065	B	BT45V	130/80V-18	BW	T/L	66V	Arrière / Rear	F	289,95 \$
333-1068	B	BT45V	140/70V-18	BW	T/L		Arrière / Rear	F	229,95 \$
333-1058	A	BT45V	100/90V-19	BW	T/L	57V	Avant / Front	F	269,95 \$
Super sport radials Battlax									
333-1030	C	BT56SS	150/60ZR-18	BW	T/L	67W	Arrière / Rear	F	189,95 \$

- 01 Casques et vêtements
- 02 Accessoires
- 03 Pneus et chambres à air**
- 04 Électricité
- 05 Pare-brises
- 06 Câbles, contrôles et miroirs
- 07 Freins
- 08 Suspensions
- 09 Chaînes et pignons
- 10 Systèmes d'alimentation
- 11 Silencieux
- 12 Pièces de moteur
- 13 Pièces de Moto-marine
- 14 Produits chimiques
- 15 Outils
- 16 Mini-moteurs
- 17 Tables d'applications



BRIDGESTONE
PNEUS DE ROUTE / STREET TIRES



A

B

C

D

Helmets
and
clothing

01

Accessories

02

Tires
and
tubes

03

Electricity

04

Windshields

05

Cables,
controls
and mirrors

06

Brakes

07

Suspensions

08

Chains and
sprockets

09

Fuel
systems

10

Mufflers

11

Engine
parts

12

Watercraft
parts

13

Chemical
products

14

Tools

15

Small-
engines

16

Application
charts

17

No BSL	Ref.	Modèle Model	Grandeur Size	Coté Wall	Type	Code	Position	Code	Détail Retail
Battle Wing									
333-023	A	BW501	110/80R-19	BW	T/L	59V	Avant / Front	F	203,95 \$
333-024	B	BW502	150/70R-17	BW	T/L	69V	Arrière / Rear	F	289,95 \$
Cruiser & Standards									
333-542	C	G504	425S-18	BW	T/L	62S	Arrière / Rear	F	46,95 \$
333-1630	D	G508	130/90-15	BW	T/T	66P	Arrière / Rear	F	204,95 \$
333-2118	D	G508	140/90-15	BW	T/T	70S	Arrière / Rear	F	199,95 \$
333-517	D	G508	120/80-18	BW	T/L	62S	Arrière / Rear	F	69,95 \$

BRIDGESTONE
PNEUS DE ROUTE / STREET TIRES



A



B



C



D



E



F



G



H

No BSL	Ref.	Modèle Model	Grandeur Size	Coté Wall	Type	Code	Position	Code	Détail Retail
Cruiser & Standards									
333-186	A	G514	110/90S-17	BW	T/T	62S	Arrière / Rear	F	56,95 \$
333-854	B	G515	110/80S-19	BW	T/T	59S	Avant / Front	F	219,95 \$
333-2052	C	G525	110/90V-18	RBL	T/L	61V	Avant / Front	F	219,95 \$
333-845	D	G526	150/90V-15	RBL	T/L	74V	Arrière / Rear	F	249,95 \$
333-842	E	G536	140/90H-15	RBL	T/L	70H	Arrière / Rear	F	239,95 \$
333-354	F	G547	110/80H-17	BW	T/L	54H	Avant / Front	F	129,95 \$
333-381	F	G547	110/80V-18	BW	T/L	58V	Avant / Front	F	239,95 \$
333-432	G	G548	150/70H-17	BW	T/L	66H	Arrière / Rear	F	109,95 \$
333-433	H	G548	160/70V-17	BW	T/L	73V	Arrière / Rear	F	359,95 \$
333-420	H	G601	120/70V-18	BW	T/L	59V	Avant / Front	F	99,95 \$

- 01 Casques et vêtements
- 02 Accessoires
- 03 Pneus et chambres à air**
- 04 Électricité
- 05 Pare-brises
- 06 Câbles, contrôles et miroirs
- 07 Freins
- 08 Suspensions
- 09 Chaînes et pignons
- 10 Systèmes d'alimentation
- 11 Silencieux
- 12 Pièces de moteur
- 13 Pièces de Moto-marine
- 14 Produits chimiques
- 15 Outils
- 16 Mini-moteurs
- 17 Tables d'applications



BRIDGESTONE
PNEUS DE ROUTE / STREET TIRES



A

B

C

No BSL	Ref.	Modèle Model	Grandeur Size	Coté Wall	Type	Code	Position	Code	Détail Retail
Cruiser & Standards									
333-2043	A	G701	120/90S-17	BW	T/T	64S	Avant / Front	F	239,95 \$
333-622	A	G701	150/80R-17	BW	T/L	72H	Avant / Front	F	329,95 \$
333-2007	B	G702	160/80S-15	BW	T/T	74S	Arrière / Rear	F	329,95 \$
333-2085	B	G702	170/80H-15	BW	T/T	77H	Arrière / Rear	F	369,95 \$
333-860	B	G702	170/80S-15	BW	T/L	77S	Arrière / Rear	F	369,95 \$
333-1080	B	G702	170/80S-15	BW	T/T	77S	Arrière / Rear	F	379,95 \$
333-859	B	G702	180/70H-15	WWW	T/L	76H	Arrière / Rear	F	369,95 \$
333-1081	B	G702	180/70H-15	BW	T/L	76H	Arrière / Rear	F	359,95 \$
333-862	B	G702	150/80HB-16	WWW	T/L	71H	Arrière / Rear	F	369,95 \$
333-2054	B	G702	150/80HB-16	BW	T/T	71H	Arrière / Rear	F	369,95 \$
333-2056	B	G702	150/80HB-16	WW	T/T	71H	Arrière / Rear	F	369,95 \$
333-657	B	G702	180/70R-16	BW	T/L	77H	Arrière / Rear	F	369,95 \$
333-1071	C	G703	130/90H-16	BW	T/L	67H	Avant / Front	F	289,95 \$
333-2004	C	G703	130/90H-16	BW	T/T	67H	Avant / Front	F	269,95 \$
333-2055	C	G703	130/90H-16	WWW	T/T	67H	Avant / Front	F	299,95 \$
333-2108	C	G703	130/90H-16	WWW	T/L	67H	Avant / Front	F	279,95 \$
333-1078	C	G703	150/80H-16 (G)	BW	T/L	71H	Avant / Front	F	299,95 \$

Helmets and clothing 01

Accessories 02

Tires and tubes 03

Electricity 04

Windshields 05

Cables, controls and mirrors 06

Brakes 07

Suspensions 08

Chains and sprockets 09

Fuel systems 10

Mufflers 11

Engine parts 12

Watercraft parts 13

Chemical products 14

Tools 15

Small-engines 16

Application charts 17

BRIDGESTONE
PNEUS DE ROUTE / STREET TIRES



A



B



C



D



E



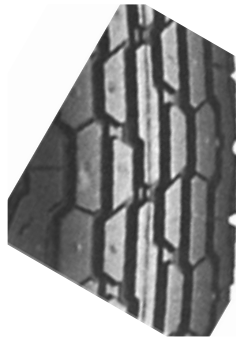
F

No BSL	Ref.	Mo- dèle Model	Grandeur Size	Coté Wall	Type	Code	Position	Code	Détail Retail
Cruiser & Standards									
333-2071	A	G709	130/70R-18	BW	T/L	74H	Avant / Front	F	319,95 \$
333-856	B	G721	150/80H-16	BW	T/L	71H	Avant / Front	F	309,95 \$
333-001	B	G721	130/70H-18	BW	T/L	71H	Avant / Front	F	299,95 \$
333-002	C	G850	190/60HR-17	BW	T/L	78H	Arrière / Rear	F	379,95 \$
333-033	D	G851	130/70HR-18	BW	T/L	63H	Avant / Front	F	269,95 \$
333-004	E	G852	240/55R-16	BW	T/L	86V	Arrière / Rear	F	389,95 \$
333-068	E	G852	240/55R-16	WW	T/L	86V	Arrière / Rear	F	399,95 \$
333-053	E	G852	200/50ZR-17	BW	T/L	75W	Arrière / Rear	F	329,95 \$
333-003	F	G853	150/80R-16	BW	T/L	71V	Avant / Front	F	279,95 \$
333-094	F	G853	150/80R-16	SW	T/L	71V	Avant / Front	F	259,95 \$
333-069	F	G853	120/70R-18	BW	T/L	58W	Avant / Front	F	249,95 \$

- 01 Casques et vêtements
- 02 Accessoires
- 03 Pneus et chambres à air**
- 04 Électricité
- 05 Pare-brises
- 06 Câbles, contrôles et miroirs
- 07 Freins
- 08 Suspensions
- 09 Chaînes et pignons
- 10 Systèmes d'alimentation
- 11 Silencieux
- 12 Pièces de moteur
- 13 Pièces de Moto-marine
- 14 Produits chimiques
- 15 Outils
- 16 Mini-moteurs
- 17 Tables d'applications



BRIDGESTONE
PNEUS DE ROUTE / STREET TIRES



A



B



C

No BSL	Ref.	Mo- dèle Model	Grandeur Size	Coté Wall	Type	Code	Position	Code	Détail Retail
333-567	A	L303	110/90H-18	RWL	T/L	61H	Avant / Front	F	49,95 \$
333-1629	A	L303A	3.00-18	BW	T/T	47P	Avant / Front	F	168,95 \$
333-495	A	L303	350S-18	BW	T/T	56S	Avant / Front	F	89,95 \$
333-2117	A	L303	300S-19	BW	T/T	49S	Avant / Front	F	219,95 \$
333-2087	B	L309	110/90S-18	BW	T/T	61S	Avant / Front	F	199,95 \$
333-439	B	L309	100/90H-19	BW	T/L	57H	Avant / Front	F	199,95 \$
333-2072	C	R704	180/60R-16	BW	T/L	74H	Arrière / Rear	F	399,95 \$

Helmets
and
clothing
01

Accessories
02

Tires
and tubes
03

Electricity
04

Windshields
05

Cables,
controls
and mirrors
06

Brakes
07

Suspensions
08

Chains and
sprockets
09

Fuel
systems
10

Mufflers
11

Engine
parts
12

Watercraft
parts
13

Chemical
products
14

Tools
15

Small-
engines
16

Application
charts
17

BRIDGESTONE
PNEUS DE ROUTE / STREET TIRES



A



B

No BSL	Ref.	Modèle Model	Grandeur Size	Coté Wall	Type	Code	Position	Code	Détail Retail
Spitfire sport touring									
333-303	A	S11	130/90H-16	BW	T/L	67H	Avant / Front	F	259,95 \$
333-2111	A	S11	150/80-16	RBL	T/L	71H	Avant / Front	F	299,95 \$
333-2112	A	S11	150/80-16	RWL	T/L	71H	Avant / Front	F	219,95 \$
333-310	A	S11	100/90H-18	BW	T/L	56H	Avant / Front	F	189,95 \$
333-311	A	S11	110/90H-18	BW	T/L	61H	Avant / Front	F	209,95 \$
333-314	A	S11	90/90H-19	BW	T/L	52H	Avant / Front	F	189,95 \$
333-316	A	S11	100/90H-19	BW	T/L	57H	Avant / Front	F	194,95 \$
333-317	A	S11	100/90H-19	RWL	T/L	57H	Avant / Front	F	229,95 \$
333-318	A	S11	110/90H-19	BW	T/L	82H	Avant / Front	F	219,95 \$
333-322	B	S11	130/90H-16	BW	T/L	67H	Arrière / Rear	F	219,95 \$
333-323	B	S11	130/90H-16	RWL	T/L	67H	Arrière / Rear	F	269,95 \$
333-327	B	S11	110/90H-18	BW	T/L	61H	Arrière / Rear	F	229,95 \$
333-329	B	S11	120/90H-18	BW	T/L	65H	Arrière / Rear	F	229,95 \$
333-331	B	S11	130/90H-18	RWL	T/L	69H	Arrière / Rear	F	59,95 \$

- 01 Casques et vêtements
- 02 Accessoires
- 03 Pneus et chambres à air**
- 04 Électricité
- 05 Pare-brises
- 06 Câbles, contrôles et miroirs
- 07 Freins
- 08 Suspensions
- 09 Chaînes et pignons
- 10 Systèmes d'alimentation
- 11 Silencieux
- 12 Pièces de moteur
- 13 Pièces de Moto-marine
- 14 Produits chimiques
- 15 Outils
- 16 Mini-moteurs
- 17 Tables d'applications



BRIDGESTONE
PNEUS DE ROUTE / STREET TIRES

Helmets and clothing 01

Accessories 02

Tires and tubes 03

Electricity 04

Windshields 05

Cables, controls and mirrors 06

Brakes 07

Suspensions 08

Chains and sprockets 09

Fuel systems 10

Mufflers 11

Engine parts 12

Watercraft parts 13

Chemical products 14

Tools 15

Small-engines 16

Application charts 17



A

B

C

D



E



F

No BSL	Ref.	Modèle Model	Grandeur Size	Coté Wall	Type	Code	Position	Code	Détail Retail
Spitfire sport dual tread compound									
333-342	A	S17	100/90V-18	BW	T/L	56V	Avant / Front	F	39,95 \$
333-343	A	S17	110/90V-18	BW	T/L	61V	Avant / Front	F	49,95 \$
Spitfire touring									
333-307	B	S27	130/70H-18	BW	T/L	63H	Avant / Front	F	89,95 \$
Cruiser & Standards									
333-535	C	S708	510H-18	BW	T/T	66H	Arrière / Rear	F	49,95 \$
333-511	D	S714	375H-18	BW	T/T	61H	Arrière / Rear	F	36,95 \$
333-510	D	S714	400H-18	BW	T/T	61H	Arrière / Rear	F	42,95 \$
Adventure A41									
333-2104	E	A41	110/80R-19	BW	T/L	54H	Avant / Front	F	299,95 \$
333-2173	E	A41	120/70R-19	BW	T/L	60V	Avant / Front	F	288,95 \$
333-2183	E	A41	90/90V-21	BW	T/L	54V	Avant / Front	F	235,95 \$
333-2205	F	A41	150/70R-17	BW	T/L	69V	Arrière / Rear	F	254,95 \$
333-2206	F	A41	160/60ZR-17	BW	T/L	69W	Arrière / Rear	F	342,95 \$
333-2208	F	A41	170/60ZR-17	BW	T/L	72W	Arrière / Rear	F	364,95 \$

BRIDGESTONE
PNEUS DE ROUTE / STREET TIRES



A



B



C



D



E

No BSL	Ref.	Modèle Model	Grandeur Size	Type	Code	Position	Code	Détail Retail
Sport Touring T30								
333-151	A	T30	110/70ZR-17	T/L	54W	Avant / Front	F	223,95 \$
333-156-01	A	T30	120/70ZR-18 GT	T/L	59W	Avant / Front	F	271,95 \$
333-159-01	B	T30	160/60ZR-17	T/L	69W	Arrière / Rear	F	312,95 \$
333-161-01	B	T30	160/70ZR-17	T/L	73W	Arrière / Rear	F	305,95 \$
333-166-01	B	T30	180/55ZR-17	T/L	73W	Arrière / Rear	F	330,95 \$
333-164-01	B	T30	180/55ZR-17 GT	T/L	73W	Arrière / Rear	F	330,95 \$
333-168-01	B	T30	190/55ZR-17	T/L	73W	Arrière / Rear	F	374,95 \$
BATTLAX S20 Sport / Custom								
333-169	C	S20	130/70ZR-16		61W	Avant / Front	F	232,95 \$
333-170	C	S20	110/70ZR-17		54W	Avant / Front	F	216,95 \$
Sport Touring T31								
333-2212	D	T31	110/70ZR-17	T/L	54W	Avant / Front	F	222,95 \$
333-2215	D	T31	120/70ZR-17 GT	T/L	58W	Avant / Front	F	252,95 \$
333-2211	D	T31	110/80ZR-18	T/L	58W	Avant / Front	F	235,95 \$
333-2221	E	T31	150/70ZR-17	T/L	69W	Arrière / Rear	F	272,95 \$
333-2222	E	T31	160/60ZR-17	T/L	69W	Arrière / Rear	F	275,95 \$
333-2223	E	T31	160/70ZR-17	T/L	73W	Arrière / Rear	F	289,95 \$
333-2224	E	T31	170/60ZR-17 GT	T/L	72W	Arrière / Rear	F	289,95 \$
333-2226	E	T31	180/55ZR-17 GT	T/L	73W	Arrière / Rear	F	309,95 \$
333-2229	E	T31	190/55ZR-17 GT	T/L	75W	Arrière / Rear	F	329,95 \$

- 01 Casques et vêtements
- 02 Accessoires
- 03 **Pneus et chambres à air**
- 04 Électricité
- 05 Pare-brises
- 06 Câbles, contrôles et miroirs
- 07 Freins
- 08 Suspensions
- 09 Chaînes et pignons
- 10 Systèmes d'alimentation
- 11 Silencieux
- 12 Pièces de moteur
- 13 Pièces de Moto-marine
- 14 Produits chimiques
- 15 Outils
- 16 Mini-moteurs
- 17 Tables d'applications



Helmets and clothing
01

Accessories
02

Tires and tubes
03

Electricity
04

Windshields
05

Cables, controls and mirrors
06

Brakes
07

Suspensions
08

Chains and sprockets
09

Fuel systems
10

Mufflers
11

Engine parts
12

Watercraft parts
13

Chemical products
14

Tools
15

Small-engines
16

Application charts
17

BRIDGESTONE®

PNEUS SEMI-ROUTE ET TRAIL / SEMI-ROAD AND TRAIL TIRES



A



B



C



D



E

No BSL	Ref.	Modèle Model	Grandeur Size	Coté Wall	Type	Code	Position	Code	Détail Retail
Route ou sentier / Dual Sport: 80% on road 20% off road									
333-570	A	TW22	130/80-17	BW	T/T	65S	Arrière / Rear	F	219,95 \$
333-534	B	TW28	410-18	BW	T/T	59P	Arrière / Rear	F	49,95 \$
Route ou sentier / Dual Sport: 50% off road 50% on road									
333-098	C	TW301	80/100-21	BW	T/T	51P	Avant / Front	F	179,95 \$
333-2088	D	TW302	460-17	BW	T/T	62P	Arrière / Rear	F	189,95 \$
333-2061	D	TW302	460-18	BW	T/T	63P	Arrière / Rear	F	219,95 \$
333-099	D	TW302	120/80-18	BW	T/T	62P	Arrière / Rear	F	199,95 \$
Route ou sentier / Dual Sport: 80% on road 20% off road									
333-423	E	TW18	100/80-18	BW	T/T	53P	Arrière / Rear	F	69,95 \$
333-589	E	TW18	410-18	BW	T/T	59P	Arrière / Rear	F	59,95 \$

BRIDGESTONE[®]

PNEUS SEMI-ROUTE ET TRAIL / SEMI-ROAD AND TRAIL TIRES



A



B



C



D



E



F

No BSL	Ref.	Modèle Model	Grandeur Size	Coté Wall	Type	Code	Position	Code	Détail Retail
Route ou sentier / Dual Sport: 80% on road 20% off road									
333-096	A	TW41	80/100-21	BW	T/T	51P	Avant / Front	F	179,95 \$
333-507	A	TW41	90/90-21	BW	T/T	54S	Avant / Front	F	169,95 \$
333-549	B	TW42	120/90-17	BW	T/T	64S	Arrière / Rear	F	199,95 \$
333-2060	B	TW42	120/90-18	BW	T/T	65P	Arrière / Rear	F	259,95 \$
333-556	B	TW42	410-18	BW	T/T	59P	Arrière / Rear	F	79,95 \$
Trial / Trail wing									
333-560	C	TW5	300-14	BW	T/T	40P	Arrière / Rear	F	19,95 \$
333-564	C	TW5	325-18	BW	T/T	53P	Arrière / Rear	F	59,95 \$
333-569	C	TW5	350-18	BW	T/T	56P	Arrière / Rear	F	39,95 \$
333-565	C	TW5	400-18	BW	T/T	59P	Arrière / Rear	F	59,95 \$
Route ou sentier / Dual Sport: 80% on road 20% off road									
333-201	D	TW52	460-18	BW	T/T	63S	Arrière / Rear	F	189,95 \$
333-562	E	TW8	300-14	BW	T/T	40P	Arrière / Rear	F	29,95 \$
333-518	E	TW8	300-16	BW	T/T	43P	Arrière / Rear	F	19,95 \$
333-421	E	TW8	410-18	BW	T/T	59P	Arrière / Rear	F	59,95 \$
333-483	F	TW9	250-16	BW	T/T	36L	Avant / Front	F	39,95 \$

01 Casques et vêtements

02 Accessoires

03 Pneus et chambres à air

04 Électricité

05 Pare-brises

06 Câbles, contrôles et miroirs

07 Freins

08 Suspensions

09 Chaînes et pignons

10 Systèmes d'alimentation

11 Silencieux

12 Pièces de moteur

13 Pièces de Moto-marine

14 Produits chimiques

15 Outils

16 Mini-moteurs

17 Tables d'applications



BRIDGESTONE[®]
PNEUS MOTOCROSS TIRES



A



B



C



D



E

No BSL	Ref.	Modèle Model	Grandeur Size	Coté Wall	Type	Code	Position	Code	Détail Retail
Boue & sable / Mud & sand									
333-872	A	M101	80/100-21	BW	T/T	51M	Avant / Front	F	169,95 \$
333-873	B	M102	100/90-19	BW	T/T	57M	Arrière / Rear	F	189,95 \$
333-874	B	M102	110/90-19	BW	T/T	62M	Arrière / Rear	F	199,95 \$
Terrain mou & intermédiaire / Soft & intermediate terrain									
333-2130	C	M202	120/90-19	BW	T/T	66M	Arrière / Rear	F	199,95 \$
333-055	D	M203	60/100-14	BW	T/T	30M	Avant / Front	F	109,95 \$
333-056	D	M203	70/100-17	BW	T/T	40M	Avant / Front	F	89,95 \$
333-057	D	M203	70/100-19	BW	T/T	42M	Avant / Front	F	106,95 \$
333-059	D	M203	90/100-21	BW	T/T	57M	Avant / Front	F	189,95 \$
333-060	E	M204	80/100-12	BW	T/T	41M	Arrière / Rear	F	86,95 \$
333-061	E	M204	90/100-14	BW	T/T	49M	Arrière / Rear	F	94,95 \$
333-062	E	M204	90/100-16	BW	T/T	52M	Arrière / Rear	F	119,95 \$
333-063	E	M204	100/100-18	BW	T/T	59M	Arrière / Rear	F	196,95 \$
333-064	E	M204	110/100-18	BW	T/T	64M	Arrière / Rear	F	186,95 \$
333-065	E	M204	100/90-19	BW	T/T	57M	Arrière / Rear	F	199,95 \$
333-067	E	M204	120/80-19	BW	T/T	63M	Arrière / Rear	F	189,95 \$

Helmets and clothing
01

Accessories
02

Tires and tubes
03

Electricity
04

Windshields
05

Cables, controls and mirrors
06

Brakes
07

Suspensions
08

Chains and sprockets
09

Fuel systems
10

Mufflers
11

Engine parts
12

Watercraft parts
13

Chemical products
14

Tools
15

Small-engines
16

Application charts
17

BRIDGESTONE
PNEUS MOTOCROSS TIRES



A



B



C



D



E

No BSL	Ref.	Modèle Model	Grandeur Size	Coté Wall	Type	Code	Position	Code	Détail Retail
Terrain dur / Hard terrain									
333-580	A	M22	300-16	BW	T/T	43M	Arrière / Rear	F	139,95 \$
333-013	D	X40	110/100-18	BW	T/T	64M	Arrière / Rear	F	196,95 \$
333-386	A	M22	100/90-19	BW	T/T	57M	Arrière / Rear	F	139,95 \$
333-014	D	X40	100/90-19	BW	T/T	57M	Arrière / Rear	F	189,95 \$
333-015	D	X40	110/90-19	BW	T/T	62M	Arrière / Rear	F	196,95 \$
333-7189	D	X40	120/80-19	BW	T/T	63M	Arrière / Rear	F	172,95 \$
333-012	C	X40	80/100-21	BW	T/T	51M	Avant / Front	F	168,95 \$
333-7188	C	X40	90/100-21	BW	T/T	57M	Avant / Front	F	162,95 \$
333-558	B	M23	80/100-21	BW	T/T	51M	Avant / Front	F	189,95 \$
Terrain mou / Soft terrain									
333-871	E	M40	275-10	BW	T/T	26M	Arrière / Rear	F	69,95 \$

01 Casques et vêtements

02 Accessoires

03 Pneus et chambres à air

04 Électricité

05 Pare-brises

06 Câbles, contrôles et miroirs

07 Freins

08 Suspensions

09 Chaînes et pignons

10 Systèmes d'alimentation

11 Silencieux

12 Pièces de moteur

13 Pièces de Moto-marine

14 Produits chimiques

15 Outils

16 Mini-moteurs

17 Tables d'applications



BRIDGESTONE
PNEUS MOTOCROSS TIRES

Helmets and clothing
01

Accessories
02

Tires and tubes
03

Electricity
04

Windshields
05

Cables, controls and mirrors
06

Brakes
07

Suspensions
08

Chains and sprockets
09

Fuel systems
10

Mufflers
11

Engine parts
12

Watercraft parts
13

Chemical products
14

Tools
15

Small-engines
16

Application charts
17



A



B



C



D

No BSL	Ref.	Modèle Model	Grandeur Size	Coté Wall	Type	Code	Position	Code	Détail Retail
Terrain intermédiaire / Intermediate terrain									
333-037	A	M403	60/100-12	BW	T/T	33M	Avant / Front	F	89,95 \$
333-038	A	M403	60/100-14	BW	T/T	30M	Avant / Front	F	89,95 \$
333-039	A	M403	70/100-17	BW	T/T	40M	Avant / Front	F	109,95 \$
333-040	A	M403	70/100-19	BW	T/T	42M	Avant / Front	F	99,95 \$
333-043	B	M404	70/100-10	BW	T/T	38M	Arrière / Rear	F	68,95 \$
333-044	B	M404	80/100-12	BW	T/T	41M	Arrière / Rear	F	87,95 \$
333-045	B	M404	90/100-14	BW	T/T	49M	Arrière / Rear	F	119,95 \$
333-047	B	M404	100/100-18	BW	T/T	59M	Arrière / Rear	F	179,95 \$
333-049	B	M404	100/90-19	BW	T/T	57M	Arrière / Rear	F	199,95 \$
333-050	B	M404	110/80-19	BW	T/T	59M	Arrière / Rear	F	199,95 \$
333-052	B	M404	120/80-19	BW	T/T	63M	Arrière / Rear	F	229,95 \$
333-027	C	M604	100/100-18	BW	T/T	59M	Arrière / Rear	F	169,95 \$
333-029	C	M604	100/90-19	BW	T/T	57M	Arrière / Rear	F	179,95 \$
333-032	C	M604	120/80-19	BW	T/T	63M	Arrière / Rear	F	196,95 \$
333-7190	D	X30	70/100-19		T/T	42M	Avant / Front	F	82,95 \$
333-005	D	X30	80/100-21		T/T	51M	Avant / Front	F	169,95 \$
333-006	D	X30	90/100-21		T/T	57M	Avant / Front	F	199,95 \$
333-046-01	E	X30	90/100-16		T/T	52M	Arrière / Rear	F	82,95 \$
333-7192	E	X30	100/100-18		T/T	59M	Arrière / Rear	F	162,95 \$
333-007	E	X30	110/100-18		T/T	64M	Arrière / Rear	F	199,95 \$
333-008	E	X30	100/90-19		T/T	57M	Arrière / Rear	F	189,95 \$
333-009	E	X30	110/90-19		T/T	62M	Arrière / Rear	F	199,95 \$
333-011	E	X30	120/80-19		T/T	63M	Arrière / Rear	F	203,95 \$



E

BRIDGESTONE
PNEUS MOTOCROSS TIRES



A



B



C



D



E



F

No BSL	Ref.	Modèle Model	Grandeur Size	Coté Wall	Type	Code	Position	Code	Détail Retail
Terrain mou / Soft terrain									
333-2041	A	M49	250-10	BW	T/T	26M	Arrière / Rear	F	86,95 \$
Terrain dur & intermédiaire / Hard & Intermediate terrain									
333-864	B	M602A	110/80-19	BW	T/T	59M	Arrière / Rear	F	169,95 \$
Battlecross X10 boue et sable / Battlecross X10 mud and sand									
333-7195	C	X10	80/100-21	BW	T/T	51M	Avant / Front	F	145,95 \$
333-7196	D	X10	100/90-19	BW	T/T	57M	Arrière / Rear	F	164,95 \$
333-020	D	X10	110/90-19	BW	T/T	62M	Arrière / Rear	F	209,95 \$
Battlecross X20 terrains mous à mixtes / Battlecross X10 mixed soft land									
333-070	E	X20	80/100-21	BW	T/T	51M	Avant / Front	F	169,95 \$
333-7193	E	X20	90/100-21	BW	T/T	57M	Avant / Front	F	162,95 \$
333-073	F	X20	110/100-18	BW	T/T	64M	Arrière / Rear	F	179,95 \$
333-071	F	X20	100/90-19	BW	T/T	57M	Arrière / Rear	F	178,95 \$
333-072	F	X20	110/90-19	BW	T/T	62M	Arrière / Rear	F	196,95 \$
333-7194	F	X20	120/80-19	BW	T/T	63M	Arrière / Rear	F	172,95 \$

01 Casques et vêtements

02 Accessoires

03 **Pneus et chambres à air**

04 Électricité

05 Pare-brises

06 Câbles, contrôles et miroirs

07 Freins

08 Suspensions

09 Chaînes et pignons

10 Systèmes d'alimentation

11 Silencieux

12 Pièces de moteur

13 Pièces de Moto-marine

14 Produits chimiques

15 Outils

16 Mini-moteurs

17 Tables d'applications



BRIDGESTONE[®]
SCOOTERS

Helmets and clothing 01

Accessories 02

Tires and tubes 03

Electricity 04

Windshields 05

Cables, controls and mirrors 06

Brakes 07

Suspensions 08

Chains and sprockets 09

Fuel systems 10

Mufflers 11

Engine parts 12

Watercraft parts 13

Chemical products 14

Tools 15

Small-engines 16

Application charts 17



A



B



C



D



E



F



G



H

No BSL	Ref.	Modèle Model	Grandeur Size	Coté Wall	Type	Code	Position	Code	Détail Retail
 Scooter 									
333-2141	A	BT01, TH01	160/60R-14	BW	T/L	65H	Arrière / Rear	F	279,95 \$
333-2140	B	BT01, TH01	120/70R-15	BW	T/L	56H	Avant / Front	F	219,95 \$
 Hoop Scooter 									
333-2142	C	BT39	100/90-12	BW	T/L	48J	Avant / Front	F	119,95 \$
333-309	D	H01/B01	100/90-10	BW	T/L	61J	Avant-arrière Front-rear	F	39,95 \$
333-1383	E	Hoop B03F	110/90-13	BW	T/L	55P	Avant / Front	F	142,95 \$
333-2235	E	Hoop B03F	120/80-14	BW	T/L	58S	Avant / Front	F	162,95 \$
333-2236	F	Hoop B02R	150/70-13	BW	T/L	64S	Arrière / Rear	F	205,95 \$
 Scooter 									
333-594	G	ML	250-10	BW	T/T	22J	Avant / Front	F	39,95 \$
333-165	H	ML24	275-10	BW	T/T	26J	Avant-arrière Front-rear	F	22,95 \$



No BSL	Ref	Modèle Model	Grandeur Size	Coté Wall	Type	Code	Position	Code	Détail Retail
533-040	A	D220	120/60ZR-17	BLK	T/L	55W	Avant / Front	F	329,95 \$
533-042	A	D220	120/70ZR-18	BLK	T/L	59W	Avant / Front	F	381,95 \$
533-028	A	D220	130/70ZR-17	BLK	T/L	62H	Avant / Front	F	369,95 \$
533-029	B	D220	170/60ZR-17	BLK	T/L	69W	Arrière / Rear	F	489,95 \$
533-043	B	D220	170/60ZR-17	BLK	T/L	72H	Arrière / Rear	F	475,95 \$
533-044	B	D220	200/50ZR-17	BLK	T/L	75W	Arrière / Rear	F	613,95 \$
533-051	B	D220	170/60ZR-18	BLK	T/L		Arrière / Rear	F	339,95 \$
Yamaha XV17 Warrior									
533-042	A	D220	120/70ZR-18	BLK	T/L	59W	Avant / Front	F	381,95 \$
533-044	B	D220	200/50ZR-17	BLK	T/L	75W	Arrière / Rear	F	613,95 \$
Tourisme / Touring									
533-660	D	K177	120/90H-18	WWW	T/L	65H	Avant / Front	F	349,95 \$
533-663	D	K177	120/90H-18	BW	T/L	65H	Avant / Front	F	349,95 \$
533-664	D	K177	130/70H-18	BW	T/L	63H	Avant / Front	F	399,95 \$
533-733	C	K177	160/80HB-16	BW	T/L	75H	Arrière / Rear	F	499,95 \$
Sport radial / Radial performance									
533-625	E	K455	160/60VR-18	BW	T/L	70V	Arrière / Rear	F	159,95 \$

- 01 Casques et vêtements
- 02 Accessoires
- 03 Pneus et chambres à air**
- 04 Électricité
- 05 Pare-brises
- 06 Câbles, contrôles et miroirs
- 07 Freins
- 08 Suspensions
- 09 Chaînes et pignons
- 10 Systèmes d'alimentation
- 11 Silencieux
- 12 Pièces de moteur
- 13 Pièces de Moto-marine
- 14 Produits chimiques
- 15 Outils
- 16 Mini-moteurs
- 17 Tables d'applications



Helmets and clothing
01

Accessories
02

Tires and tubes
03

Electricity
04

Windshields
05

Cables, controls and mirrors
06

Brakes
07

Suspensions
08

Chains and sprockets
09

Fuel systems
10

Mufflers
11

Engine parts
12

Watercraft parts
13

Chemical products
14

Tools
15

Small-engines
16

Application charts
17



PNEUS DUNLOP TIRES



A



B



C



D



E



F



G



H



I

No BSL	Ref	Modèle Model	Grandeur Size	Coté Wall	Type	Code	Position	Code	Détail Retail
CruiseMax									
533-760	A	CruiseMax	130/90-16	WWW	T/L	67W	Avant / Front	F	339,95 \$
533-762	A	CruiseMax	150/80-16	WWW	T/L	71W	Arrière / Rear	F	389,95 \$
Radial tourisme / Radial touring									
533-862	B	D206	130/80R-18	BW	T/L	66H	Avant / Front	F	529,95 \$
533-863	I	D206	170/70HR-16	BW	T/L	75H	Arrière / Rear	F	579,95 \$
Radial route / Road performance									
533-082	H	D208	120/70ZR-19	BW	T/L	60W	Avant / Front	F	429,95 \$
533-083	C	D207	180/55ZR-18	BW	T/L	73W	Arrière / Rear	F	499,95 \$
Radial tourisme / Radial touring									
533-028	D	D220	130/70ZR-17	BW	T/L	62H	Avant / Front	F	342,95 \$
533-029	D	D220	170/60ZR-17	BW	T/L	72H	Arrière / Rear	F	475,95 \$
Radial tourisme / Radial touring									
533-080	E	D250	130/70R-18	BW	T/L	63H	Avant / Front	F	399,95 \$
533-081	E	D250	180/60R-16	BW	T/L	74H	Arrière / Rear	F	469,95 \$
Cruiser radial									
533-087	G	D251	150/80R-16	BW	T/L	71V	Avant / Front	F	499,95 \$
533-088	F	D251	200/60R-16	BW	T/L	79V	Arrière / Rear	F	599,95 \$
533-086	F	D251	180/70R-16	BW	T/L	77H	Arrière / Rear	F	529,95 \$
533-085	G	D251	150/80R-17	BW	T/L	63H	Avant / Front	F	499,95 \$
533-090	F	D251	180/55R-17	BW	T/L	73V	Arrière / Rear	F	599,95 \$
533-084	G	D251	130/70R-18	BW	T/L	63H	Avant / Front	F	419,95 \$
533-089	G	D251	150/60R-18	BW	T/L	67V	Avant / Front	F	529,95 \$



A



B



C



D

- 01 Casques et vêtements
- 02 Accessoires
- 03 Pneus et chambres à air**
- 04 Électricité
- 05 Pare-brises
- 06 Câbles, contrôles et miroirs
- 07 Freins
- 08 Suspensions
- 09 Chaînes et pignons
- 10 Systèmes d'alimentation
- 11 Silencieux
- 12 Pièces de moteur
- 13 Pièces de Moto-marine
- 14 Produits chimiques
- 15 Outils
- 16 Mini-moteurs
- 17 Tables d'applications

No BSL	Ref	Modèle Model	Grandeur Size	Coté Wall	Type	Code	Position	Code	Détail Retail
Harley-Davidson									
533-061	B	D401	90/90-19	BW	T/L	52H	Avant / Front	F	259,95 \$
533-063	B	D401	100/90-19	BW	T/L	57H	Avant / Front	F	269,95 \$
533-065	A	D401	130/90B-16	BW	T/L	73H	Arrière / Rear	F	319,95 \$
533-060	A	D401	150/80B-16	BW	T/L	71H	Arrière / Rear	F	369,95 \$
533-059	A	D401	200/55R-17	BW	T/L	78V	Arrière / Rear	F	429,95 \$
Touring Elite II Harley-Davidson									
533-755	C	D402	MT90B-16	BW	T/L	72H	Avant / Front	F	299,95 \$
533-640	C	D402	MT90B-16	SW	T/L	72H	Avant / Front	F	339,95 \$
533-757	C	D402	MT90B-16	WWW	T/L	72H	Avant / Front	F	369,95 \$
533-039	C	D402	130/70-18	BLK	T/L	63H	Avant / Front	F	370,95 \$
533-050	C	D402	MH90-21	BW	T/L	54H	Avant / Front	F	269,95 \$
533-756	D	D402	MT90B-16	BW	T/L	74H	Arrière / Rear	F	349,95 \$
533-641	D	D402	MT90B-16	SW	T/L	74H	Arrière / Rear	F	379,95 \$
533-758	D	D402	MT90B-16	WWW	T/L	74H	Arrière / Rear	F	419,95 \$
533-759	D	D402	MU85B-16	BW	T/L	77H	Arrière / Rear	F	359,95 \$
533-753	D	D402	MU85HB-16	SW	T/L	77H	Arrière / Rear	F	429,95 \$
533-752	D	D402	MU85HB-16	WWW	T/L	77H	Arrière / Rear	F	429,95 \$



Helmets and clothing 01

Accessories 02

Tires and tubes 03

Electricity 04

Windshields 05

Cables, controls and mirrors 06

Brakes 07

Suspensions 08

Chains and sprockets 09

Fuel systems 10

Mufflers 11

Engine parts 12

Watercraft parts 13

Chemical products 14

Tools 15

Small-engines 16

Application charts 17



PNEUS DUNLOP TIRES

No BSL	Ref	Modèle Model	Grandeur Size	Coté Wall	Type	Code	Position	Code	Détail Retail
Cruiser qualité supérieure Bias / Cruiser performance Bias									
533-200	B	D404	130/90-16	BW	T/L	67H	Avant / Front	F	229,95 \$
533-201	B	D404	150/80-16	BW	T/L	71H	Avant / Front	F	309,95 \$
533-870	B	D404	150/80-16	WWW	T/L	71H	Avant / Front	F	329,95 \$
533-203	B	D404	120/90-17	BW	T/T	64H	Avant / Front	F	209,95 \$
533-872	B	D404	140/80-17	BW	T/L	69H	Avant / Front	F	269,95 \$
533-874	B	D404	140/80-17	WWW	T/L	69H	Avant / Front	F	349,95 \$
533-206	B	D404	150/80-17	BW	T/L	72H	Avant / Front	F	279,95 \$
533-215	B	D404	130/70-18	BW	T/L	63H	Avant / Front	F	289,95 \$
533-207	B	D404	100/90-18	BW	T/L	56H	Avant / Front	F	179,95 \$
533-208	B	D404	110/90-18	BW	T/L	61H	Avant / Front	F	189,95 \$
533-209	B	D404	120/90-18	BW	T/L	65H	Avant / Front	F	229,95 \$
533-210	B	D404	100/90-19	BW	T/L	57H	Avant / Front	F	189,95 \$
533-211	B	D404	110/90-19	BW	T/L	62H	Avant / Front	F	229,95 \$
533-212	B	D404	80/90-21	BW	T/L	48H	Avant / Front	F	189,95 \$
533-213	A	D404	130/90-15	BW	T/L	66H	Arrière / Rear	F	209,95 \$
533-214	A	D404	140/90-15	BW	T/L	70H	Arrière / Rear	F	249,95 \$
533-216	A	D404	150/90-15	WWW	T/L	74H	Arrière / Rear	F	309,95 \$
533-867	A	D404	150/90-15	BW	T/L	74H	Arrière / Rear	F	289,95 \$
533-217	A	D404	170/80-15	BW	T/L	77H	Arrière / Rear	F	309,95 \$
533-218	A	D404	130/90-16	BW	T/L	67H	Arrière / Rear	F	219,95 \$
533-219	A	D404	140/90-16	BW	T/L	71H	Arrière / Rear	F	259,95 \$
533-220	A	D404	150/80-16	BW	T/L	71H	Arrière / Rear	F	279,95 \$
533-221	A	D404	130/90-17	BW	T/L	68H	Arrière / Rear	F	239,95 \$
533-222	A	D404	110/90-18	BW	T/L	61H	Arrière / Rear	F	219,95 \$
533-223	A	D404	120/90-18	BW	T/L	65H	Arrière / Rear	F	229,95 \$
Elite III Bias									
533-008	D	EIII	150/80B-16	BW	T/L	71H	Avant / Front	F	289,95 \$
533-012	D	EIII	130/70B-18	BW	T/L	63H	Avant / Front	F	339,95 \$
533-011	D	EIII	MR90-18	BW	T/L	71H	Avant / Front	F	339,95 \$
533-018	D	EIII	90/90-21	BW	T/L	54H	Avant / Front	F	229,95 \$
533-014	C	EIII	MV85B-15	BW	T/L	77H	Arrière / Rear	F	349,95 \$
533-015	C	EIII	MT90B-16	BW	T/L	74H	Arrière / Rear	F	299,95 \$
533-016	C	EIII	MU90B-16	BW	T/L	78H	Arrière / Rear	F	299,95 \$
Elite III Radial									
533-001	D	EIII	150/80R-17	BW	T/L	72H	Avant / Front	F	399,95 \$
533-009	D	EIII	120/70R-21	BW	T/L	62V	Avant / Front	F	299,95 \$
533-005	C	EIII	180/70R-16	BW	T/L	77H	Arrière / Rear	F	469,95 \$
533-025	C	EIII	200/50R-18	BW	T/L	76H	Arrière / Rear	F	429,95 \$
533-006	C	EIII	240/40R-18	BW	T/L	79V	Arrière / Rear	F	429,95 \$
533-007	C	EIII	250/40R-18	BW	T/L	81V	Arrière / Rear	F	389,95 \$



A



B



C



D



DUNLOP
ACCELERATE YOUR SOUL
PNEUS DUNLOP TIRES



No BSL	Réf	Modèle Model	Grandeur Size	Coté Wall	Type	Code	Position	Code	Détail Retail
Pneus de performance Bias ou carcasse en Bias Tires of Bias performance or carcass in Bias									
533-068	A	GT501	120/80B-16	BW	T/L	60V	Avant / Front	F	269,95 \$
533-070	A	GT501	100/90-18	BW	T/L	56V	Avant / Front	F	219,95 \$
533-073	B	GT501	140/90-16	BW	T/L	71V	Arrière / Rear	F	339,95 \$
533-075	B	GT501	140/80B-17	BW	T/L	69V	Arrière / Rear	F	369,95 \$
533-076	B	GT501	150/70B-17	BW	T/L	69V	Arrière / Rear	F	359,95 \$
533-077	B	GT501	120/90-18	BW	T/L	65V	Arrière / Rear	F	199,95 \$
533-078	B	GT501	130/80-18	BW	T/L	66V	Arrière / Rear	F	269,95 \$
American Elite									
533-052	C		MT90B-16		T/L	72H	Avant / Front	F	296,95 \$
533-053	C		MT90B-16	NW	T/L	72H	Avant / Front	F	289,95 \$
533-054	C		MT90B-16	WWW	T/L	72H	Avant / Front	F	349,95 \$
533-026	C		130/90B-16	WWW	T/L	67H	Avant / Front	F	389,95 \$
533-023	C		130/80B-17	BW	T/L	65H	Avant / Front	F	369,95 \$
533-027	C		130/80B-17	NW	T/L	65H	Avant / Front	F	389,95 \$
533-030	C		140/75R-17	BW	T/L	67V	Avant / Front	F	379,95 \$
533-034	C		130/70B-18	BLK	T/L	63H	Avant / Front	F	326,95 \$
533-036	C		MH90-21	BLK	T/L	54H	Avant / Front	F	249,95 \$
533-064	D		MU85B-16		T/L	77H	Arrière / Rear	F	372,95 \$
533-066	D		MU85B-16	NW	T/L	77H	Arrière / Rear	F	429,95 \$
533-079	D		MU85B-16	WWW	T/L	77H	Arrière / Rear	F	436,95 \$
533-057	D		MT90B-16		T/L	74H	Arrière / Rear	F	346,95 \$
533-058	D		MT90B-16	NW	T/L	74H	Arrière / Rear	F	419,95 \$
533-062	D		MT90B-16	WWW	T/L	74H	Arrière / Rear	F	349,95 \$
533-024	D		180/65B-16	BW	T/L	81H	Arrière / Rear	F	499,95 \$
533-037	D		180/65B-16	NW	T/L	81H	Arrière / Rear	F	481,95 \$
533-038	D		180/65B-16	WWW	T/L	81H	Arrière / Rear	F	504,95 \$
533-091	D		150/80B-16		T/L	77H	Arrière / Rear	F	357,95 \$
533-033	D		200/55R-17	BW	T/L	78V	Arrière / Rear	F	419,95 \$
533-056	D		100/90-19		T/L	57H	Arrière / Rear	F	336,95 \$
American Elite 3									
533-010-01	G		130/90B-16				Avant / Front	F	295,95 \$
533-036-01	G		130/60B-21			63H	Avant / Front	F	269,95 \$
533-034-01	H		180/55B-18			80H	Arrière / Rear	F	478,95 \$
American Elite 4									
533-002-01	E		130/70R-18			63H	Avant / Front	F	335,95 \$
533-013-01	E		MM90-19			57H	Avant / Front	F	229,95 \$
533-017-01	F		160/80B-16			80H	Arrière / Rear	F	389,95 \$
533-004-01	F		180/60R-16			80H	Arrière / Rear	F	490,95 \$



- 01 Casques et vêtements
- 02 Accessoires
- 03 Pneus et chambres à air**
- 04 Électricité
- 05 Pare-brises
- 06 Câbles, contrôles et miroirs
- 07 Freins
- 08 Suspensions
- 09 Chaînes et pignons
- 10 Systèmes d'alimentation
- 11 Silencieux
- 12 Pièces de moteur
- 13 Pièces de Moto-marine
- 14 Produits chimiques
- 15 Outils
- 16 Mini-moteurs
- 17 Tables d'applications



Helmets and clothing 01

Accessories 02

Tires and tubes 03

Electricity 04

Windshields 05

Cables, controls and mirrors 06

Brakes 07

Suspensions 08

Chains and sprockets 09

Fuel systems 10

Mufflers 11

Engine parts 12

Watercraft parts 13

Chemical products 14

Tools 15

Small-engines 16

Application charts 17



PNEUS DUNLOP TIRES



A B C D E



F



G



H

No BSL	Ref	Modèle Model	Grandeur Size	Coté Wall	Type	Code	Position	Code	Détail Retail
Elite II tourisme et sport / Touring tire performance									
533-732	B	K491	MT90HB-16	RWL	T/L	71H	Avant / Front	F	339,95 \$
533-742	A	K491	MT90HB-16	RWL	T/L	74H	Arrière / Rear	F	329,95 \$
533-825	A	K491	MP85HB18	BW	T/L	63H	Arrière / Rear	F	189,95 \$
Tourisme & sport / Touring & performance									
533-1091	D	K555	120/80H-17	BW	T/L	61H	Avant / Front	F	289,95 \$
533-877	C	K555	140/80B-15	BW	T/L	67H	Arrière / Rear	F	289,95 \$
533-612	C	K555	150/80H-15	BW	T/L	70H	Arrière / Rear	F	379,95 \$
533-603	C	K555	170/80H-15	WWW	T/L	77H	Arrière / Rear	F	439,95 \$
533-613	C	K555	170/80H-15	BW	T/L	77H	Arrière / Rear	F	439,95 \$
533-604	C	K555	170/80-15	BW	T/T	77H	Arrière / Rear	F	399,95 \$
533-003	C	K555	170/70B-16	BW	T/L	75H	Arrière / Rear	F	469,95 \$
Elite SP pneus sport de route / Sport tire for the street									
533-609	F	K591SP	110/80V-17	BW	T/L	57V	Avant / Front	F	129,95 \$
533-048	F	K591HD	100/90-19	BW	T/L	51V	Avant / Front	F	299,95 \$
533-046	E	K591HD	130/90B-16	BW	T/L	64V	Arrière / Rear	F	339,95 \$
533-049	E	K591HD	150/80B-16	BW	T/L	71V	Arrière / Rear	F	389,95 \$
533-047	E	K591HD	160/70VB-17	BW	T/L	73V	Arrière / Rear	F	419,95 \$
Trailmax TR91 double usage / Trailmax TR91 dual sport									
533-019	G	TR91	100/90-19	BW	T/T	57H	Avant / Front	F	289,95 \$
533-032	G	TR91	110/80R-19	BW	T/T	59V	Avant / Front	F	419,95 \$
533-031	G	TR91	90/90-21	BW	T/T	54H	Avant / Front	F	279,95 \$
533-020	H	TR91	130/80R-17	BW	T/T	65H	Arrière / Rear	F	329,95 \$
533-021	H	TR91	140/80R-17	BW	T/T	69H	Arrière / Rear	F	339,95 \$

Reg.
Harley D.
Harley D.
Harley D.
Reg.



No BSL	Ref	Modèle Model	Grandeur Size	Coté Wall	Type	Code	Position	Code	Détail Retail
Geomax MX52 - Terrain moyen-dur									
633-825	A	MX52	80/00-21			51M	Avant / Front	F	159,95 \$
633-832	B	MX52	90/100-14			49M	Arrière / Rear	F	92,95 \$
633-833	B	MX52	90/100-16			52M	Arrière / Rear	F	102,95 \$
633-837	B	MX52	110/100-18			64M	Arrière / Rear	F	169,95 \$
633-834	B	MX52	100/90-19			57M	Arrière / Rear	F	179,95 \$
633-835	B	MX52	110/90-19			62M	Arrière / Rear	F	192,95 \$
633-836	B	MX52	120/80-19			63M	Arrière / Rear	F	199,95 \$

- 01 Casques et vêtements
- 02 Accessoires
- 03 Pneus et chambres à air**
- 04 Électricité
- 05 Pare-brises
- 06 Câbles, contrôles et miroirs
- 07 Freins
- 08 Suspensions
- 09 Chaînes et pignons
- 10 Systèmes d'alimentation
- 11 Silencieux
- 12 Pièces de moteur
- 13 Pièces de Moto-marine
- 14 Produits chimiques
- 15 Outils
- 16 Mini-moteurs
- 17 Tables d'applications



DURO
PNEUS DURO TIRES



No BSL	Ref	Modèle Model	Grandeur Size	Coté Wall	Type	Position	Code	Détail Retail
Pneus de route / Road tires								
433-009	A	HF296A	130/90H16	BW	T/L	Avant / Front	F	99,95 \$
433-010	A	HF296A	100/90H19	BW	T/L	Avant / Front	F	159,95 \$
433-011	A	HF296A	110/90H19	BW	T/L	Avant / Front	F	72,95 \$
433-018	B	HF296C	140/90H15	BW	T/L	Arrière / Rear	F	98,95 \$
433-019	B	HF296C	150/90H15	BW	T/L	Arrière / Rear	F	109,95 \$
433-020	B	HF296C	170/80H15	BW	T/L	Arrière / Rear	F	119,95 \$
433-021	B	HF296C	130/90H16	BW	T/L	Arrière / Rear	F	109,95 \$
Scooter / Mini Bike / Moped								
433-006	D	HF266	100/90-10	BW	T/L	Avant / Front	F	29,95 \$
433-037	D	HF266	110/90-10	BW	T/L	Arrière / Rear	F	26,95 \$
433-012	E	HF290	120/90-10	BW	T/L	Avant / Front	F	64,95 \$
433-013	E	HF290	130/90-10	BW	T/L	Arrière / Rear	F	72,95 \$
433-017	E	HF290	300-10	BW	T/L	Arrière / Rear	F	29,95 \$
433-014	F	HF294	300-12	BW	T/L	Avant-arrière / Front-rear	F	24,95 \$
433-838	A	HF296A	300-10	BW	T/L	Avant-arrière / Front-rear	F	56,95 \$
433-004	A	HF296A	120/70-12	BW	T/L	Avant / Front	F	59,95 \$
433-005	A	HF296A	130/70-12	BW	T/L	Arrière / Rear	F	49,95 \$
433-016	C	HF299A	100/90-10	BW	T/L	Arrière / Rear	F	29,95 \$

Helmets and clothing 01

Accessories 02

Tires and tubes 03

Electricity 04

Windshields 05

Cables, controls and mirrors 06

Brakes 07

Suspensions 08

Chains and sprockets 09

Fuel systems 10

Mufflers 11

Engine parts 12

Watercraft parts 13

Chemical products 14

Tools 15

Small-engines 16

Application charts 17

DURO
PNEUS DURO TIRES



A



B



C



D



E



F



G



H



I

No BSL	Rèr	Modèle Model	Grandeur Size	Coté Wall	Type	Position	Code	Détail Retail
Scooter								
433-007	A	DM1055	120/90-10	BW	T/L	Avant / Front	F	54,95 \$
433-008	B	DM1055	130/90-10	BW	T/L	Arrière / Rear	F	54,95 \$
433-184	C	HF208	400-10	BW	T/T	Arrière / Rear	F	18,95 \$
433-246	D	HF225	250-10	BW	T/T	Avant-arrière / Front-rear	F	18,95 \$
433-245	D	HF225	275-10	BW	T/T	Avant-arrière / Front-rear	F	48,95 \$
433-200	E	HF228	400-10	BW	T/T	Avant-arrière / Front-rear	F	19,95 \$
433-1179	F	HF263A	225-17	BW	T/T	Avant / Front	F	24,95 \$
433-1113	G	HF902	120/90-10	BW	T/L	Avant / Front	F	56,95 \$
433-1114	G	HF902	130/90-10	BW	T/L	Arrière / Rear	F	69,95 \$
433-1115	H	HF910	120/90-10	BW	T/L	Avant / Front	F	67,95 \$
433-1116	H	HF910	130/90-10	BW	T/L	Arrière / Rear	F	82,95 \$
433-1169	H	HF910	300-12	BW	T/L	Avant-arrière / Front-rear	F	31,95 \$
433-199	I	LS-300	300-12	BW	T/T	Avant-arrière / Front-rear	F	18,95 \$

01

Casques et vêtements

02

Accessoires

03

Pneus et chambres à air

04

Électricité

05

Pare-brises

06

Câbles, contrôles et miroirs

07

Freins

08

Suspensions

09

Chaînes et pignons

10

Systèmes d'alimentation

11

Silencieux

12

Pièces de moteur

13

Pièces de Moto-marine

14

Produits chimiques

15

Outils

16

Mini-moteurs

17

Tables d'applications



DURO
PNEUS DURO TIRES

Helmets and clothing
01

Accessories
02

Tires and tubes
03

Electricity
04

Windshields
05

Cables, controls and mirrors
06

Brakes
07

Suspensions
08

Chains and sprockets
09

Fuel systems
10

Mufflers
11

Engine parts
12

Watercraft parts
13

Chemical products
14

Tools
15

Small-engines
16

Application charts
17



A

B

C

D

E

No BSL	Ref	Modèle Model	Grandeur Size	Coté Wall	Type	Position	Code	Détail Retail
Scooter / Mini Bike / Moped								
433-215	F	HF203	350-8	BW	T/L	Avant / Front	F	59,95 \$
433-219	F	HF203	350-10	BW	T/T	Avant / Front	F	29,95 \$
433-774	F	HF203	400-10	BW	T/T	Arrière / Rear	F	49,95 \$
Pneus de sentier / Trail tire								
433-024	G	HF205	350-8	BW	T/T	Avant-arrière / Front-rear	F	29,95 \$
433-1155	A	HF307	275-14	BW	T/T	Avant / Front	F	29,95 \$
433-713	A	HF307	300-17	BW	T/T	Arrière / Rear	F	32,95 \$
433-098	A	HF307	350-18	BW	T/T	Arrière / Rear	F	4,95 \$
433-033	A	HF307	400-18	BW	T/T	Arrière / Rear	F	49,95 \$
433-099	A	HF307A	275-21	BW	T/T	Avant / Front	F	44,95 \$
433-027	H	HF311	250-17	BW	T/T	Avant / Front	F	26,95 \$
433-028	H	HF311	250-18	BW	T/T	Avant / Front	F	26,95 \$
433-029	H	HF311	250-19	BW	T/T	Avant / Front	F	29,95 \$
433-032	H	HF311	275-18	BW	T/T	Arrière / Rear	F	34,95 \$
433-038	B	HF333	300-17	BW	T/T	Arrière / Rear	F	34,95 \$
433-039	B	HF333	300-18	BW	T/T	Arrière / Rear	F	52,95 \$
433-247	B	HF333	410-18	BW	T/T	Arrière / Rear	F	59,95 \$
433-040	B	HF333	300-21	BW	T/T	Avant / Front	F	56,95 \$
433-001	C	HF339	350-18	BW	T/T	Arrière / Rear	F	39,95 \$
433-002	C	HF339	410-18	BW	T/T	Arrière / Rear	F	49,95 \$
433-1108	D	HF903	90/90S-21	BW	T/T	Avant / Front	F	86,95 \$
433-1109	E	HF904	120/90S-17	BW	T/T	Arrière / Rear	F	62,95 \$
433-1103	E	HF904	130/80S-17	BW	T/T	Arrière / Rear	F	89,95 \$
433-1110	E	HF904	120/80S-18	BW	T/T	Arrière / Rear	F	89,95 \$



F



G



H



No BSL	Re	Modèle Model	Grandeur Size	Coté Wall	Type	Position	Code	Détail Retail
Pneus de motocross Tires								
433-1106	A	HF311	250-16	BW	T/T	Avant / Front	F	42,95 \$
433-1154	A	HF311	325-16	BW	T/T	Arrière / Rear	F	36,95 \$
433-1151	A	HF311	325-17	BW	T/T	Arrière / Rear	F	36,95 \$
433-1153	A	HF311	400-18	BW	T/T	Arrière / Rear	F	42,95 \$
433-770	B	HF313	275-19	BW	T/T	Avant / Front	F	46,95 \$
433-750	B	HF313	400-18	BW	T/T	Arrière / Rear	F	31,95 \$
433-1158	B	HF313	325-19	BW	T/T	Arrière / Rear	F	39,95 \$
433-202	C	HF331	300-14	BW	T/T	Arrière / Rear	F	29,95 \$
433-725	C	HF331	300-17	BW	T/T	Arrière / Rear	F	36,95 \$
433-203	D	HF335	410-14	BW	T/T	Arrière / Rear	F	38,95 \$
433-205	D	HF335	300-16	BW	T/T	Arrière / Rear	F	32,95 \$
433-100	D	HF335	275-17	BW	T/T	Arrière / Rear	F	34,95 \$
433-113	D	HF335	460-17	BW	T/T	Arrière / Rear	F	79,95 \$
433-1157	D	HF335	510-17	BW	T/T	Arrière / Rear	F	89,95 \$
433-114	D	HF335	410-18	BW	T/T	Arrière / Rear	F	49,95 \$
433-222	D	HF335	460-18	BW	T/T	Arrière / Rear	F	76,95 \$
433-1132	E	HF343	70/100-17	BW	T/T	Avant / Front	F	36,95 \$
433-1133	E	HF343	80/100-21	BW	T/T	Avant / Front	F	82,95 \$
433-094	F	HF363	300-19	BW	T/T	Arrière / Rear	F	45,95 \$
433-1107	G	HF905	80/100-21	BW	T/T	Avant / Front	F	76,95 \$
433-025	H	HF906	90/100-12	BW	T/T	Arrière / Rear	F	TBA \$
433-1164	H	HF906	90/100-14	BW	T/T	Arrière / Rear	F	69,95 \$
433-1165	H	HF906	100/100-18	BW	T/T	Arrière / Rear	F	129,95 \$
433-1166	H	HF906	110/100-18	BW	T/T	Arrière / Rear	F	99,95 \$
433-1167	H	HF906	100/90-19	BW	T/T	Arrière / Rear	F	89,95 \$
433-1168	H	HF906	110/90-19	BW	T/T	Arrière / Rear	F	126,95 \$
433-022	I	DM1153	110/90-19	BW	T/T	Arrière / Rear	F	99,95 \$
433-034	J	DM1154	90/100-14	BW	T/T	Arrière / Rear	F	76,95 \$
433-035	J	DM1154	90/100-16	BW	T/T	Arrière / Rear	F	81,95 \$
433-030	J	DM1154	110/90-19	BW	T/T	Arrière / Rear	F	119,95 \$
433-023	K	DM1155	80/100-21	BW	T/T	Avant / Front	F	99,95 \$
433-031	L	DM1156	80/100-21	BW	T/T	Avant / Front	F	99,95 \$



K



L

- 01 Casques et vêtements
- 02 Accessoires
- 03 Pneus et chambres à air**
- 04 Électricité
- 05 Pare-brises
- 06 Câbles, contrôles et miroirs
- 07 Freins
- 08 Suspensions
- 09 Chaînes et pignons
- 10 Systèmes d'alimentation
- 11 Silencieux
- 12 Pièces de moteur
- 13 Pièces de Moto-marine
- 14 Produits chimiques
- 15 Outils
- 16 Mini-moteurs
- 17 Tables d'applications



INNNOVA TIRE
PNEUS INNOVA TIRES



A



B



C



D

No BSL	Ref	Modèle Model	Grandeur Size	Coté Wall	Type	Code	Position	Code	Détail Retail
Pneus Innova MX Tough Gear Mini Tires									
Terrain intermédiaire / Intermediate terrain									
833-010	A	IA-3203	2.50-10	BW	T/T	33J	Avant-arrière / Front-rear	F	39,95 \$
833-011	A	IA-3203	2.75-10	BW	T/T	38J	Arrière / Rear	F	49,95 \$
833-012	A	IA-3203	3.00-10	BW	T/T	42J	Arrière / Rear	F	49,95 \$
833-013	A	IA-3203	2.50-12	BW	T/T	42J	Avant-arrière / Front-rear	F	68,95 \$
833-014	A	IA-3203	80/100-12	BW	T/T	50M	Arrière / Rear	F	69,95 \$
833-015	A	IA-3203	90/100-14	BW	T/T	49M	Arrière / Rear	F	86,95 \$
833-016	A	IA-3203	90/100-16	BW	T/T	51M	Arrière / Rear	F	129,95 \$
833-000	B	IA-3202	2.75-12	BW	T/T	42J	Arrière / Rear	F	36,95 \$
833-001	B	IA-3202	60/100-14	BW	T/T	30M	Avant / Front	F	62,95 \$
833-002	B	IA-3202	70/100-17	BW	T/T	40M	Avant / Front	F	68,95 \$
833-003	B	IA-3202	70/100-19	BW	T/T	42M	Avant / Front	F	76,95 \$
Pneus Innova MX Top Gear Tires									
Terrain intermédiaire / Intermediate terrain									
833-100	C	IA-3015	80/100-21	BW	T/T	51M	Avant / Front	F	86,95 \$
833-090	D	IA-3014	100/100-18	BW	T/T	60M	Arrière / Rear	F	129,95 \$
833-091	D	IA-3014	110/100-18	BW	T/T	64M	Arrière / Rear	F	129,95 \$
833-092	D	IA-3014	120/100-18	BW	T/T	68M	Arrière / Rear	F	136,95 \$
833-093	D	IA-3014	100/90-19	BW	T/T	57M	Arrière / Rear	F	123,95 \$
833-094	D	IA-3014	110/90-19	BW	T/T	62M	Arrière / Rear	F	136,95 \$
833-095	D	IA-3014	120/90-19	BW	T/T	66M	Arrière / Rear	F	129,95 \$

01
Helmets and clothing

02
Accessories

03
Tires and tubes

04
Electricity

05
Windshields

06
Cables, controls and mirrors

07
Brakes

08
Suspensions

09
Chains and sprockets

10
Fuel systems

11
Mufflers

12
Engine parts

13
Watercraft parts

14
Chemical products

15
Tools

16
Small engines

17
Application charts

INNOVA TIRE
PNEUS INNOVA TIRES



A



B



C



D



E



F



G



H

No BSL	Rét	Modèle Model	Grandeur Size	Coté Wall	Type	Code	Position	Code	Détail Retail
Pneus Innova Off Road Super X'Gear Tires									
Terrain mou à dur / Soft to hard terrain									
833-050	A	IA-3207	80/100-21	BW	T/T	51R	Avant / Front	F	99,95 \$
833-030	B	IA-3205	110/100-18	BW	T/T	64M	Arrière / Rear	F	139,95 \$
833-031	B	IA-3205	100/90-19	BW	T/T	57M	Arrière / Rear	F	129,95 \$
833-032	B	IA-3205	110/90-19	BW	T/T	62M	Arrière / Rear	F	129,95 \$
Pneus Innova Off Road Super Cross Competition Tires									
Terrain mou à moyen dur / Soft to medium hard terrain									
833-070	C	IA-3209	80/100-21	BW	T/T	51R	Avant / Front	F	99,95 \$
833-020	D	IA-3204	110/100-18	BW	T/T	64M	Arrière / Rear	F	129,95 \$
833-021	D	IA-3204	110/90-19	BW	T/T	62M	Arrière / Rear	F	139,95 \$
Pneus Innova Off Road Super Enduro Tires									
Terrain mou à moyen dur / Soft to medium hard terrain									
833-080	E	IA-3210	80/100-21	BW	T/T	51R	Avant / Front	F	89,95 \$
833-060	F	IA-3208	80/100-21	BW	T/T	51R	Avant / Front	F	99,95 \$
833-040	G	IA-3206	120/90-18	BW	T/T	65M	Arrière / Rear	F	139,95 \$
833-041	G	IA-3206	140/80-18	BW	T/T	70M	Arrière / Rear	F	159,95 \$
Pneus Innova Mini MX & Sand Paddle Tires									
Pad Gear									
833-110	H	IA-3201	100/90-19	BW	T/T	57	Arrière / Rear	F	94,95 \$

- 01 Casques et vêtements
- 02 Accessoires
- 03 Pneus et chambres à air**
- 04 Électricité
- 05 Pare-brises
- 06 Câbles, contrôles et miroirs
- 07 Freins
- 08 Suspensions
- 09 Chaînes et pignons
- 10 Systèmes d'alimentation
- 11 Silencieux
- 12 Pièces de moteur
- 13 Pièces de Moto-marine
- 14 Produits chimiques
- 15 Outils
- 16 Mini-moteurs
- 17 Tables d'applications



Helmets and clothing
01

Accessories
02

Tires and tubes
03

Electricity
04

Windshields
05

Cables, controls and mirrors
06

Brakes
07

Suspensions
08

Chains and sprockets
09

Fuel systems
10

Mufflers
11

Engine parts
12

Watercraft parts
13

Chemical products
14

Tools
15

Small-engines
16

Application charts
17

INNOVA TIRE
PNEUS INNOVA TIRES



A

B

C



D

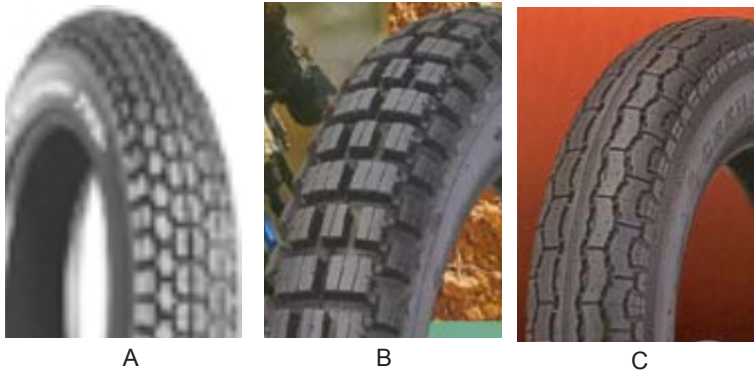
E

F

No BSL	Ref	Modèle Model	Grandeur Size	Type	Code	Position	Code	Détail Retail
Pneus Innova Scooters Tires								
833-120	A	IA-3006	130/60-13	T/T	60	Arrière / Rear	F	96,95 \$
Meteor								
833-125	B	IA-3008	120/90-10	T/T	66	Avant / Front	F	89,95 \$
833-126	B	IA-3008	120/70/12	T/T	51	Avant / Front	F	89,95 \$
833-130	C	IA-3009	130/70-12	T/T	56	Arrière / Rear	F	99,95 \$
833-131	C	IA-3009	130/60-13	T/T	60	Arrière / Rear	F	99,95 \$
833-132	C	IA-3009	140/60-13	T/T	57	Arrière / Rear	F	89,95 \$
833-135	D	IA-3020	130/60-13	T/T	60	Arrière / Rear	F	99,95 \$
833-140	E	IA-3021	100/60-12	T/T	45	Avant / Front	F	69,95 \$
Matrix								
833-145	F	IA-3115	120/90-10	T/T	56	Avant / Front	F	79,95 \$
833-146	F	IA-3115	130/90-10	T/T	59	Arrière / Rear	F	89,95 \$

CHENG SHIN TIRE

PNEUS CHENG-SHIN TIRES



No BSL	Ref	Modèle Model	Grandeur Size	Coté Wall	Type	Position	Code	Détail Retail
Scooter / Mini Bike / Moped								
233-1117	A	C131	300-12	BW	T/T	Avant-arrière / Front-rear	F	26,95 \$
233-233	B	C161	400-8	BW	T/T	Avant-arrière / Front-rear	F	21,95 \$
233-805	C	C800	250-10	BW	T/L	Avant-arrière / Front-rear	F	13,95 \$
233-806	C	C800	275-10	BW	T/L	Avant-arrière / Front-rear	F	17,95 \$

PNEUS CHENG-SHIN TIRES



No BSL	Ref	Modèle Model	Grandeur Size	Coté Wall	Type	Position	Code	Détail Retail
Scooter / Mini Bike / Moped								
233-040	A	C922	100/80-10	BW	T/L	Arrière / Rear	F	23,95 \$
Pneus de route & hors route / Street & off road tires								
233-719	B	C186	400-17	BW	T/T	Arrière / Rear	F	39,95 \$
233-230	B	C186	350-18	BW	T/T	Arrière / Rear	F	49,95 \$
233-691	C	C858	300-16	BW	T/T	Arrière / Rear	F	38,95 \$

- 01 Casques et vêtements
- 02 Accessoires
- 03 Pneus et chambres à air**
- 04 Électricité
- 05 Pare-brises
- 06 Câbles, contrôles et miroirs
- 07 Freins
- 08 Suspensions
- 09 Chaînes et pignons
- 10 Systèmes d'alimentation
- 11 Silencieux
- 12 Pièces de moteur
- 13 Pièces de Moto-marine
- 14 Produits chimiques
- 15 Outils
- 16 Mini-moteurs
- 17 Tables d'applications



Helmets and clothing
01

Accessories
02

Tires and tubes
03

Electricity
04

Windshields
05

Cables, controls and mirrors
06

Brakes
07

Suspensions
08

Chains and sprockets
09

Fuel systems
10

Mufflers
11

Engine parts
12

Watercraft parts
13

Chemical products
14

Tools
15

Small-engines
16

Application charts
17

CHENG SHIN TIRE

PNEUS CHENG-SHIN TIRES



A



B



C

No BSL	Ref	Modèle Model	Grandeur Size	Coté Wall	Type	Position	Code	Détail Retail
Pneus de motocross Tires								
233-159	A	C183A	250-10	BW	T/T	Avant-arrière / Front-rear	F	31,95 \$
233-030	A	C183A	275-14	BW	T/T	Avant / Front	F	27,95 \$
233-145	A	C183A	300-12	BW	T/T	Arrière / Rear	F	42,95 \$
233-210	A	C183A	300-17	BW	T/T	Arrière / Rear	F	46,95 \$
233-207	A	C183A	325-17	BW	T/T	Arrière / Rear	F	47,95 \$
233-1103	B	C755	350-16	BW	T/T	Arrière / Rear	F	42,95 \$
233-217	B	C755	110/90-19	BW	T/T	Arrière / Rear	F	89,95 \$
233-005	C	C762	80/80-17	BW	T/T	Avant / Front	F	29,95 \$



PNEUS MOTOCROSS / MOTOCROSS TIRES



A



B

No BSL	Ref	Modèle Model	Grandeur Size	Coté Wall	Type	Position	Code	Détail Retail
Terrain dur / Hard terrain								
233-219	A	M7000	70/100-17	BW	T/T	Avant / Front	F	69,95 \$
233-211	B	M7300	70/100-17	BW	T/T	Avant / Front	F	54,95 \$



- 01 Casques et vêtements
- 02 Accessoires
- 03 Pneus et chambres à air**
- 04 Électricité
- 05 Pare-brises
- 06 Câbles, contrôles et miroirs
- 07 Freins
- 08 Suspensions
- 09 Chaînes et pignons
- 10 Systèmes d'alimentation
- 11 Silencieux
- 12 Pièces de moteur
- 13 Pièces de Moto-marine
- 14 Produits chimiques
- 15 Outils
- 16 Mini-moteurs
- 17 Tables d'applications

No BSL	Ref	Modèle Model	Grandeur Size	Type	Code	Position	Code	Détail Retail
Double usage - Radial - (80% sur route / 20% hors-route)								
KX111429	A	Anakee 3	110/80R19	TL/TT	59V	Avant / Front	F	342,95 \$
KX111658	A	Anakee 3	120/70R19	TL/TT	60V	Avant / Front	F	339,95 \$
KX111448	B	Anakee 3	150/70R17	TL/TT	69V	Arrière / Rear	F	TBA \$
KX111659	B	Anakee 3	170/60R17	TL/TT	72V	Arrière / Rear	F	399,95 \$
Hors-route / Motocross - Dot approuvé - Biais								
KX011223	C	AC10	80/100-21	T/T	51R	Avant / Front	F	186,95 \$
KX011868	D	AC10	120/90-18	T/T	65R	Arrière / Rear	F	179,95 \$
Hors-route / Course motocross - Biais - intermédiaire doux terrain								
KX111939	E	Starcross 5	90/100-21	T/T	57M	Avant moyen / Front medium	F	184,95 \$
KX112081	F	Starcross 5	80/100-21	T/T	51M	Avant sable / Front sand	F	179,95 \$
KX112075	G	Starcross 5	90/100-21	T/T	57M	Avant doux / Front soft	F	219,95 \$
KX112071	H	Starcross 5	100/90-19	T/T	57M	Arrière moyen / Rear medium	F	220,95 \$
KX111930	H	Starcross 5	110/90-19	T/T	62M	Arrière moyen / Rear medium	F	228,95 \$
KX112072	H	Starcross 5	120/80-19	T/T	63M	Arrière moyen / Rear medium	F	250,95 \$
KX112079	I	Starcross 5	100/90-19	T/T	57M	Arrière doux / Rear soft	F	185,95 \$
KX112080	I	Starcross 5	110/90-19	T/T	62M	Arrière doux / Rear soft	F	214,95 \$
Michelin StarCross Mini								
KX111689	J	Starcross MS3	60/100-14 M/C	T/T	30	Avant / Front	F	82,95 \$
KX111690	J	Starcross MS3	70/100-17 M/C	T/T	40	Avant / Front	F	80,95 \$
KX111694	J	Starcross MS3	70/100-19 M/C	T/T	42	Avant / Front	F	93,95 \$
KX111695	K	Starcross MS3	80/100-12	T/T	41M	Arrière / Rear	F	74,95 \$
KX111696	K	Starcross MS3	90/100-14 M/C	T/T	49	Arrière / Rear	F	92,95 \$
KX111697	K	Starcross MS3	90/100-16 M/C	T/T	51	Arrière / Rear	F	129,95 \$



CHAMBRES À AIR DE MOTOCYCLETTTE / MOTORCYCLE TUBES

Helmets and clothing
01

Accessories
02

Tires and tubes
03

Electricity
04

Windshields
05

Cables, controls and mirrors
06

Brakes
07

Suspensions
08

Chains and sprockets
09

Fuel systems
10

Mufflers
11

Engine parts
12

Watercraft parts
13

Chemical products
14

Tools
15

Small-engines
16

Application charts
17

No BSL	Dimensions	Modèle Model	Code	Détail Retail
Chambres à air BSL / BSL Tubes				
8"				
033-302	350/400-8	TR4	F	9,95 \$
033-252	400-8	JS87	F	11,95 \$
033-254	400-8	TR13	F	11,95 \$
10"				
033-297	250/275-10	TR4	F	9,95 \$
033-414	300/350-10	TR4	F	11,95 \$
033-258	350/400-10	TR4	F	9,95 \$
033-256	350/400-10	TR87	F	9,95 \$
033-060	400/450-10	JS87	F	23,95 \$
033-061	450/500-10	JS87	F	14,95 \$
12"				
033-264	275/300-12	TR4	F	9,95 \$
033-250	300/350-12	TR4	F	9,95 \$
033-251	350/400-12	TR6	F	11,95 \$
14"				
033-253	90/100-14	TR6	F	15,95 \$
033-290	200/225-14	TR4	F	7,95 \$
033-281	225/250-14	TR4	F	9,95 \$
033-259	275/300-14	TR4	F	8,95 \$
033-260	300/350-14	TR4	F	13,95 \$
033-296	360/410-14	TR6	F	14,95 \$
033-304	400/460-14	TR4	F	15,95 \$
15"				
033-074	130/140/90-15	TR6	F	49,95 \$
033-262	250/275-15	TR4	F	7,95 \$
16"				
033-419	120/130/90-16	TR6	F	15,95 \$
033-068	140/90-16	TR6	F	49,95 \$
033-263	200/225-16	TR4	F	7,95 \$
033-265	225/250-16	TR4	F	8,95 \$
033-261	275/300-16	TR4	F	12,95 \$
033-266	300/350-16	TR4	F	14,95 \$
033-295	400/460-16	TR6	F	14,95 \$
033-062	500/510-16	TR6 oc	F	15,95 \$
033-267	500/510-16	TR15	F	23,95 \$
033-255	500/550-16	TR6	F	6,95 \$
17"				
033-069	70/100-17	TR6	F	38,95 \$
033-070	120/130/90-17	TR6	F	17,95 \$
033-268	200/225-17	TR4	F	8,95 \$
033-269	250/275-17	TR4	F	8,95 \$
033-130	275/300-17	TR4	F	11,95 \$
033-287	325/350-17	TR4	F	12,95 \$
033-298	400/450-17	TR4	F	16,95 \$
033-272	450/520-17	TR4	F	16,95 \$



No BSL	Dimensions	Modèle Model	Code	Détail Retail
Chambres à air BSL / BSL Tubes				
18"				
033-086	100/110/90-18	TR6	F	14,95 \$
033-305	130/80-18	TR6	F	14,95 \$
033-283	140/90-18	TR6	F	15,95 \$
033-273	225/250-18	TR4	F	9,95 \$
033-274	275/300-18	TR4	F	13,95 \$
033-276	300/350-18	TR4	F	15,95 \$
033-277	350/400-18	TR4	F	15,95 \$
033-278	400/450-18	TR4	F	17,95 \$
033-275	500/520-18	TR6	F	5,95 \$
19"				
033-072	100/110/90-19	TR4	F	17,95 \$
033-306	120/90-19	TR6	F	14,95 \$
033-279	200/225-19	TR4	F	13,95 \$
033-303	225/275-19	TR4	F	11,95 \$
033-280	275/300-19	TR4	F	12,95 \$
033-282	300/350-19	TR4	F	16,95 \$
21"				
033-073	80/100-21	TR4	F	28,95 \$
033-284	275/300-21	TR4	F	15,95 \$
033-286	300/350-21	TR4	F	16,95 \$

Chambres à air «Heavy Duty» Tubes				
12"				
033-500*	80/100-12	TR4	F	19,95 \$
14"				
033-501*	60/100-14	TR4	F	17,95 \$
033-502*	90/100-14	TR4	F	23,95 \$
16"				
033-503*	90/100-16	TR4	F	34,95 \$
17"				
033-504*	70/100-17	TR4	F	23,95 \$
18"				
033-505*	100/100-18	TR4	F	38,95 \$
19"				
033-506*	100/90-19	TR4	F	34,95 \$
033-507*	110/120/90-19	TR4	F	38,95 \$

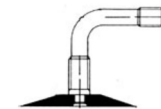
* Épaisseur 2.5mm Thickness



CHAMBRES À AIR DE MOTOCYCLETTTE / MOTORCYCLE TUBES



No BSL	Dimensions	Catégorie Type	Modèle Model	Code	Détail Retail
Chambres à air Bridgestone / Bridgestone Tubes					
10"					
133-001	70/100-10	Régulière / Standard	TR4	F	38,95 \$
12"					
133-003	80/100-12	Régulière / Standard	TR4	F	36,95 \$
14"					
133-005	60/100-14	Régulière / Standard	TR4	F	38,95 \$
133-007	90/100-14	Régulière / Standard	TR4	F	38,95 \$
133-008	180/80-14	Régulière / Standard	TR4	F	49,95 \$
15"					
133-010	140/90-15	Régulière / Standard	TR4	F	38,95 \$
133-011	140/90-15	Régulière / Standard	PV78	F	39,95 \$
133-013	170/80-15	Régulière / Standard	PV78	F	48,95 \$
16"					
133-016	130/90-16	Régulière / Standard	TR4	F	38,95 \$
133-015	90/100-16	Régulière / Standard	TR4	F	38,95 \$
133-017	140/90-16	Régulière / Standard	PV78	F	49,95 \$
17"					
133-020	70/100-17	Régulière / Standard	TR4	F	39,95 \$
133-021	140/160/70R-17	Régulière / Standard	TR4	F	41,95 \$
18"					
133-023	100/100-18	Heavy duty	TR4	F	54,95 \$
133-026	110/100-18	Heavy duty	TR4	F	59,95 \$
133-028	110/100-18	Ultra heavy duty	TR4	F	78,95 \$
19"					
133-033	100/90-19	Heavy duty	TR4	F	56,95 \$
133-034	100/90-19	Ultra heavy duty	TR4	F	62,95 \$
133-037	110/90-19	Heavy duty	TR4	F	54,95 \$
133-038	110/90-19	Ultra heavy duty	TR4	F	69,95 \$
133-030	70/100-19	Régulière / Standard	TR4	F	38,95 \$
133-032	100/90-19	Régulière / Standard	TR4	F	38,95 \$
133-036	110/90-19	Régulière / Standard	TR4	F	38,95 \$
21"					
133-040	80/100-21	Régulière / Standard	TR4	F	36,95 \$
133-041	80/100-21	Ultra heavy duty	TR4	F	62,95 \$



PV78



TR4-TR6

- 01 Casques et vêtements
- 02 Accessoires
- 03 Pneus et chambres à air**
- 04 Électricité
- 05 Pare-brises
- 06 Câbles, contrôles et miroirs
- 07 Freins
- 08 Suspensions
- 09 Chaînes et pignons
- 10 Systèmes d'alimentation
- 11 Silencieux
- 12 Pièces de moteur
- 13 Pièces de Moto-marine
- 14 Produits chimiques
- 15 Outils
- 16 Mini-moteurs
- 17 Tables d'applications



Helmets and clothing 01

Accessories 02

Tires and tubes 03

Electricity 04

Windshields 05

Cables, controls and mirrors 06

Brakes 07

Suspensions 08

Chains and sprockets 09

Fuel systems 10

Mufflers 11

Engine parts 12

Watercraft parts 13

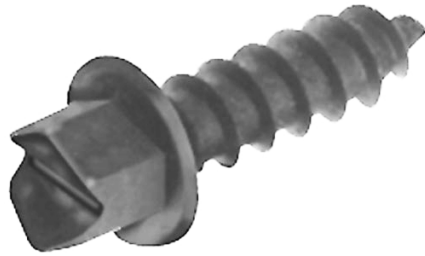
Chemical products 14

Tools 15

Small-engines 16

Application charts 17

VIS À GLACE / ICE SCREW



A



B

No BSL	Ref	Description	Code	Détail Retail
015-404	A	Vis à glace Holiday pour pneu 1/2" (1000/pk) Holiday Tire ice screw (Approuvé CMA)	F	149,95 \$
015-404-01	A	Vis à glace Holiday pour pneu 3/4" (500/pk) Holiday Tire ice screw (Approuvé CMA)	F	99,95 \$
015-404-00	A	Vis à glace Holiday pour pneu 5/8" (500/pk) Holiday Tire ice screw (Approuvé CMA)	F	89,95 \$
015-404-02	A	Vis à glace Holiday pour pneu 1" (500/pk) Holiday Tire ice screw (Approuvé CMA)	F	109,95 \$
015-404-03	A	Vis à glace Holiday pour pneu 1¼" (500/pk) Holiday Tire ice screw (Approuvé CMA)	F	149,95 \$
015-403	B	Vis à glace MaxiGrip pour pneu 11mm (100/pk) MaxiGrip Tire ice screw	F	129,95 \$
015-403-02	B	Vis à glace MaxiGrip pour pneu 15mm (100/pk) MaxiGrip Tire ice screw	F	139,95 \$
015-403-04	B	Vis à glace MaxiGrip pour pneu 18mm (100/pk) MaxiGrip Tire ice screw	F	149,95 \$

SOUPAPES À AIR / AIR VALVES



A



B



C



D



E



F



G

No BSL	Ref	Description	Code	Détail Retail
Soupape à air / Tubeless tire valve stem				
033-778-01	A	Valve à air en caoutchouc 1" / Rubber snap-in valves 1"	F	1,65 \$
033-778	A	Valve à air en caoutchouc 1½" / Rubber snap-in valve 1½"	F	1,95 \$
033-777	B	Valve à air caoutchouc chrome / Chrome & rubber tubeless valve	F	1,65 \$
033-769	C	Valve de métal pour jante / Tubeless tire valve	F	4,35 \$
033-776	D	Valve à air métal angulaire / Angle metal valve	F	4,95 \$
033-775	E	Extension valve angulaire / Angle valve swivel base	F	1,95 \$
033-780	F	Soupape de valve, courte 30mm. (10) / Valve stem cores, 30mm. (10)	F	1,35 \$
033-773-01	G	Capuchon de plastique pour valve (10) / Valve plastic cap (10)	F	1,95 \$
033-773	G	Capuchon de métal pour valve à l'air (10) / Valve metal caps (10)	F	1,35 \$

PESÉES DE ROUE / WHEEL WEIGHTS



No BSL	Ref.	Description	Code	Détail Retail
033-810	A	Harley ¼oz Chrome	F	2,95 \$
033-812	A	Harley ¾oz Chrome	F	8,95 \$
033-813	A	Harley 1oz Chrome	F	8,95 \$
033-781	B	Honda & Universel 10 GR	F	11,95 \$
033-782	B	Honda & Universel 20 GR	F	11,95 \$
033-783	B	Honda & Universel 30 GR	F	11,95 \$
033-784	C	Honda Mag 10 GR	F	7,95 \$
033-786	C	Honda Mag 20 GR	F	7,95 \$
033-787	C	Honda Mag 30 GR	F	7,95 \$
033-803	D	Honda Mag 20 GR	F	3,95 \$
033-784-01	E	Honda CBR & Hurricane 600 10 GR	F	7,95 \$
033-786-01	E	Honda CBR & Hurricane 600 20 GR	F	8,95 \$
033-787-01	E	Honda CBR & Hurricane 600 30 GR	F	8,95 \$
033-820	F	Kawasaki 10 GR	F	3,95 \$
033-821	F	Kawasaki 20 GR	F	3,95 \$
033-822	F	Kawasaki 30 GR	F	3,95 \$
033-794	G	Kawasaki Mag 10 GR	F	2,95 \$
033-795	G	Kawasaki Mag 20 GR	F	2,95 \$

No BSL	Ref.	Description	Code	Détail Retail
033-796	G	Kawasaki Mag 30 GR	F	2,95 \$
033-814	H	Kawasaki & Suzuki 10 GR	F	2,95 \$
033-815	H	Kawasaki & Suzuki 20 GR	F	2,95 \$
033-816	H	Kawasaki & Suzuki 30 GR	F	5,95 \$
033-817	I	Kawasaki & Yamaha 10 GR	F	5,95 \$
033-818	I	Kawasaki & Yamaha 20 GR	F	2,95 \$
033-819	I	Kawasaki & Yamaha 30 GR	F	2,95 \$
033-804	J	Kawasaki rayon/spoke wheel 10 GR	F	3,95 \$
033-806	J	Kawasaki rayon/spoke wheel 30 GR	F	5,95 \$
033-807	K	Suzuki Mag 10 GR	F	1,95 \$
033-808	K	Suzuki Mag 20 GR	F	1,95 \$
033-788	L	Suzuki & Yamaha Mag 10 GR	F	5,95 \$
033-789	L	Suzuki & Yamaha Mag 20 GR	F	5,95 \$
033-790	L	Suzuki & Yamaha Mag 30 GR	F	5,95 \$
033-791	M	Yamaha Mag 10 GR	F	2,95 \$
033-792	M	Yamaha Mag 20 GR	F	2,95 \$
033-793	M	Yamaha Mag 30 GR	F	2,95 \$
033-798	N	Roue à rayon/spoke wheel 10 GR	F	3,95 \$

- 01 Casques et vêtements
- 02 Accessoires
- 03 **Pneus et chambres à air**
- 04 Électricité
- 05 Pare-brises
- 06 Câbles, contrôles et miroirs
- 07 Freins
- 08 Suspensions
- 09 Chaînes et pignons
- 10 Systèmes d'alimentation
- 11 Silencieux
- 12 Pièces de moteur
- 13 Pièces de Moto-marine
- 14 Produits chimiques
- 15 Outils
- 16 Mini-moteurs
- 17 Tables d'applications



PESÉES DE ROUE / WHEEL WEIGHTS

No BSL	Ref.	Description	Code	Détail Retail
033-800	N	Roue à rayon/spoke wheel 20 GR	F	5,95 \$
033-802	O	Clip-on 10 GR	F	3,95 \$
033-828	P	Adhésive argent 90 OZ Silver adhesive 90 OZ 30 strips x 12 pcs ¼ oz or 7 gr	F	41,95 \$
033-827	Q	Adhésive nickel 18 OZ Nickel adhesive 18 OZ 6 strips x 12 pcs ¼ oz or 7 gr	F	17,95 \$
033-829	R	5 GR Noire/Black (360)	F	49,95 \$
033-829-01	R	5 GR Noire/Black (30)	F	7,95 \$

No BSL	Ref.	Description	Code	Détail Retail
033-830	S	5 GR Argent/Silver (360)	F	48,95 \$
033-830-01	S	5 GR Argent/Silver (30)	F	6,95 \$
033-831	T	5 GR Chrome (360)	F	62,95 \$
033-831-01	T	5 GR Chrome (30)	F	8,95 \$
033-832	U	5 GR Noire/Black Small (360)	F	52,95 \$
033-833	V	5 GR Argent/Silver Small (360)	F	52,95 \$
033-834	W	5 GR Chrome Small (360)	F	68,95 \$

BARRURE DE JANTE / WHEEL RIM LOCK



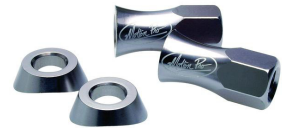
A



B



C



D



E



F



G

No BSL	Ref.	Description	Code	Détail Retail
033-001	A	1.40" / 1.60"	F	9,95 \$
033-002	A	1.85"	F	9,95 \$
033-003	A	2.15"	F	11,95 \$
033-004	A	2.50"	F	11,95 \$
033-006	B	LiteLoc 1.85"	F	22,95 \$
033-007	C	LiteLoc 2.15"	F	22,95 \$
033-008	D	Écrou/rondelle LiteLoc 12mm (2) LiteLoc nut & washer 12mm (2)	F	18,95 \$
033-009	E	Écrou/rondelle LiteLoc 13mm (2) LiteLoc nut & washer 13mm (2)	F	26,95 \$
033-011	F	Ruban jante "Armor Rim" 21" Armor rim strip tape 21"	F	8,95 \$

No BSL	Ref.	Description	Code	Détail Retail
033-101	G	Bandes pour jantes 14"-15", 250/300 Wheel rim bands	F	2,95 \$
033-102	G	Bandes pour jantes 16", 325/450/510 Wheel rim bands	F	2,95 \$
033-103	G	Bandes pour jantes 17", 400/450/510 Wheel rim bands	F	2,95 \$
033-104	G	Bandes pour jantes 18", 250/400/450 Wheel rim bands	F	0,95 \$
033-105	G	Bandes pour jantes 19", 250/400 Wheel rim bands	F	0,95 \$
033-106	G	Bandes pour jantes 21", 250/400 Wheel rim bands	F	0,95 \$