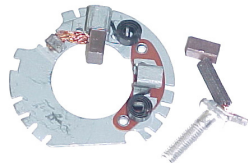




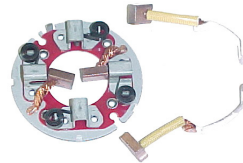
**DÉMARREUR ÉLECTRIQUE / ELECTRIC STARTER**



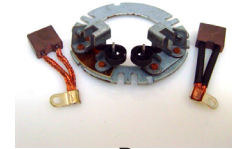
A



B



C



D



E

No BSL	Modèle	No O.E.M.	Code	Détail Retail
047-185-31	Sea-Doo	Sea-Doo.GTX RFI PWC 1999-02 Note : 3-Mounting holes threaded	F	149,95 \$
047-176-05	Sea-Doo	Sea-Doo GTX580 1992 Note: 9mm Mounting holes.	F	199,95 \$
047-184-16	Sea-Doo	782cc : GSX/GTX 1996-97, GTX RFI 1998-02, SPX 1998-99, XP 1995-97	F	223,95 \$
047-185-32	Sea-Doo	1400 Speedster	F	219,95 \$
047-183-30	Polaris	1050cc 1996	F	169,95 \$
047-100	A	Brosse de démarreur «Honda, Suzuki, Yamaha» Starter brush kit	F	42,95 \$
047-109-00	B	Brosse de démarreur «Arctic Cat, BRP. Polaris» Starter brush kit	F	16,95 \$
047-200	C	Brosse de démarreur «Honda, Kawasaki» Starter brush kit	F	34,95 \$
047-300	D	Brosse de démarreur «Honda, Yamaha» Starter brush kit	F	36,95 \$
047-187-18	E	Démarreur électrique «KLX/DR-Z» Electric starter Fait : / Fit : KLX400R/SR 2003; DR-Z400/E/S/SM 2000-2013	F	249,95 \$

**JOINTS D'ÉTANCHÉITÉE / ENGINE GASKETS**

No BSL	Code	Détail Retail
610-100	F	19,95 \$
610-101	F	24,95 \$
610-102	F	24,95 \$
610-103	F	24,95 \$
610-104	F	43,95 \$
610-110	F	58,95 \$
610-114	F	42,95 \$
610-119	F	35,95 \$
610-120	F	24,95 \$
610-200	F	56,95 \$
610-201	F	59,95 \$
610-204	F	58,95 \$
610-205	F	68,95 \$
610-206	F	103,95 \$
610-209	F	84,95 \$
610-210	F	160,95 \$
610-211	F	160,95 \$
610-401	F	34,95 \$
610-402	F	34,95 \$
610-403	F	36,95 \$

No BSL	Code	Détail Retail
610-404	F	78,95 \$
610-405	F	78,95 \$
610-409	F	76,95 \$
610-410	F	162,95 \$
610-501	F	48,95 \$
610-502	F	82,95 \$
610-503	F	82,95 \$
610-601	F	47,95 \$
610-602	F	49,95 \$
610-603	F	52,95 \$
610-604	F	69,95 \$
610-605	F	36,95 \$
610-606	F	121,95 \$
610-607	F	89,95 \$
610-608	F	179,95 \$
610-801	F	62,95 \$
610-802	F	62,95 \$
610-803	F	100,95 \$
610-804	F	44,95 \$
610-805	F	46,95 \$

No BSL	Code	Détail Retail
610-806	F	59,95 \$
610-807	F	44,95 \$
610-808	F	44,95 \$
610-809	F	66,95 \$
610-810	F	126,95 \$
610-811	F	69,95 \$
610-812	F	106,95 \$
611-100	F	44,95 \$
611-101	F	49,95 \$
611-102	F	49,95 \$
611-103	F	64,95 \$
611-104	F	80,95 \$
611-110	F	99,95 \$
611-114	F	68,95 \$
611-119	F	89,95 \$
611-120	F	42,95 \$
611-200	F	86,95 \$
611-201	F	82,95 \$
611-204	F	101,95 \$
611-205	F	96,95 \$

No BSL	Code	Détail Retail
611-206	F	165,95 \$
611-209	F	139,95 \$
611-210	F	176,95 \$
611-211	F	176,95 \$
611-214	F	309,95 \$
611-215	F	309,95 \$
611-401	F	52,95 \$
611-402	F	74,95 \$
611-403	F	79,95 \$
611-404	F	129,95 \$
611-405	F	106,95 \$
611-407	F	72,95 \$
611-408	F	72,95 \$
611-409	F	109,95 \$
611-410	F	168,95 \$
611-411	F	176,95 \$
611-501	F	86,95 \$
611-502	F	89,95 \$
611-503	F	98,95 \$
611-601	F	69,95 \$

No BSL	Code	Détail Retail
611-602	F	69,95 \$
611-603	F	79,95 \$
611-604	F	157,95 \$
611-605	F	82,95 \$
611-606	F	149,95 \$
611-607	F	109,95 \$
611-608	F	229,95 \$
611-801	F	89,95 \$
611-802	F	89,95 \$
611-803	F	119,95 \$
611-804	F	66,95 \$
611-805	F	76,95 \$
611-806	F	76,95 \$
611-807	F	86,95 \$
611-808	F	86,95 \$
611-809	F	82,95 \$
611-810	F	149,95 \$
611-811	F	106,95 \$
611-812	F	136,95 \$

01 Casques et vêtements

02 Accessoires

03 Pneus et chambres à air

04 Électricité

05 Pare-brises

06 Câbles, contrôles et miroirs

07 Freins

08 Suspensions

09 Chaînes et pignons

10 Systèmes d'alimentation

11 Silencieux

12 Pièces de moteur

13 Pièces de Moto-marine

14 Produits chimiques

15 Outils

16 Mini-moteurs

17 Tables d'applications



**ENSEMBLES DE BAGUES D'ÉTANCHÉITÉ / OIL SEAL SETS**

No BSL	Code	Détail Retail	No BSL	Code	Détail Retail	No BSL	Code	Détail Retail	No BSL	Code	Détail Retail	No BSL	Code	Détail Retail
622-100	F	3,95 \$	622-116	F	17,95 \$	622-201	F	21,95 \$	622-402	F	26,95 \$	622-503	F	18,95 \$
622-101	F	4,95 \$	622-117	F	17,95 \$	622-202	F	23,95 \$	622-403	F	26,95 \$	622-801	F	23,95 \$
622-104	F	16,95 \$	622-118	F	17,95 \$	622-203	F	9,95 \$	622-501	F	12,95 \$	622-802	F	13,95 \$
622-115	F	7,95 \$	622-120	F	3,95 \$	622-401	F	20,95 \$	622-502	F	15,95 \$	622-803	F	27,95 \$

**ENSEMBLES DE JOINTS D'ÉTANCHÉITÉ / ENGINE GASKETS SETS**

CC	Modèle Model	Année Year	Joint de tête Top end gasket	Compl. set with OS	Bague Oil seal set	Cyl
<b>ARCTIC CAT</b>						
639	Tigershark 640	1993-1999	610-501	611-501	622-501	2
896	Tigershark 900	1999	610-502	611-502	622-502	3
896	Tigershark 900	1995-1996	610-502	611-502	622-502	3
999	Tigershark 1000	1997-1998	610-503	611-503	622-502	3
1000	Tigershark 1100 R	1999	610-503	611-503	622-502	3
<b>KAWASAKI</b>						
295	JS300	1986-1991	610-100	611-100	622-100	1
436	JS440	1982-1988	610-101	611-101	622-101	2
436	JS440	1989-1992	610-102	611-102	622-101	2
531	JS440 (73.5MM OB)	1975-1992	610-401	611-401	622-101	2
531	JS550	1982-1990	610-103	611-103	622-101	2
531	JS550 SX	1991-1995	610-402	611-402	622-101	2
635	JS650	1986-1996	610-104	611-104	622-104	2
743	JH750 SS, Xi	1993-1999	610-403	611-407	622-104	2
743	JH750 ZXi	1995-1997	610-403	611-408	622-104	2
743	JS750 SX, SXi, Pro	1992-2002	610-403	611-403	622-104	2
750	JS750 ZXI	1996-2002	610-403	611-408	622-104	2
743	JT750 ST, STS, STX	1992-1998	610-403	611-407	622-104	2
800	JS800 SX	2003-2006	610-409	611-409	622-104	2
900	JH900, JT900	1995-2006	610-404	611-404	622-401	3
1071	JH1100, JT1100	1996-2004	610-405	611-405	622-401	3
1071	ULTRA 130	2004	610-405	611-405	622-401	3
1176	ULTRA 150	1999	610-410	611-411	622-402	3
1176	ULTRA 150	2000-2005	610-410	611-410	622-403	3
1176	1200 STX-R	2002-2005	610-410	611-410	622-403	3
<b>POLARIS</b>						
650	SL650	1992-1995	610-801	611-801	622-801	3
700	700 Hurricane, Virage	1996-2000	610-804	611-804	622-802	2
700	700 Virage, Freedom	2001-2004	610-811	611-811	622-803	2
700	SL, SLT, SLH700	1996-2003	610-804	611-804	622-802	2
750	SL750, SLT750	1993-1995	610-802	611-802	622-801	3
777	Octane 777 - stand up	2002-2004	610-807	611-807	622-803	2
777	Virage I	2002-2004	610-808	611-808	622-803	2
780	SL780	1995-1997	610-803	611-803	622-801	3
780	SLT780	1995-1997	610-803	611-803	622-801	3
780	SLX780	1995-1997	610-803	611-803	622-801	3
785	SLX PRO 785	1997-2000	610-810	611-810	622-801	3
900	SL900	1996-1997	610-805	611-805	622-802	3
1050	SL 1050	1996-1999	610-806	611-806	622-802	3
1050	SLTX 1050	1996-1999	610-806	611-806	622-802	3
1050	SLX 1050	1998-1999	610-806	611-806	622-802	3
1050	SLXH 1050	1998-1999	610-806	611-806	622-802	3



**ENSEMBLES DE JOINTS D'ÉTANCHÉITÉ / ENGINE GASKETS SETS**

CC	Modèle Model	Année Year	Joint de tête Top end gasket	Compl. set with OS	Bague Oil seal set	Cyl
<b>POLARIS</b>						
1200	1200 Polaris	1999-2000	610-809	611-809	622-802	3
1200	1200 Polaris	2001-2004	610-812	611-812	622-803	3
<b>SEA-DOO</b>						
580	580 (White engine)	1992-1996	610-200	611-200	622-201	2
580	580 (Yellow engine)	1988-1991	610-110	611-110	622-201	2
633	650	1993-1995	610-201	611-201	622-201	2
718	720	1995-2004	610-204	611-204	622-201	2
782	800 Carb	1995-1999	610-205	611-205	622-202	2
782	800 RFI	2000-2005	610-209	611-209	622-202	2
951	951 (Not 97)	1998-2000	610-206	611-206	622-203	2
951	951 Carb Silver	2001-2005	610-211	611-211	622-203	2
951	951 DI	2000-2007	610-210	611-210	622-203	2
1503	4-Tec 1503 (except 04 RXP Supercharged)	2002-2004		611-214		3
1503	4-Tec 1503	2006-2011		611-215		3
<b>WET-JET</b>						
436	440	Tous/All	610-120	611-120	622-120	2
<b>YAMAHA</b>						
524	500	1987-1993	610-114	611-114	622-115	2
633	650	1990-1996	610-119	611-119	622-116	2
700	700 Pro-VXR	1993-1994	610-601	611-601	622-116	2
701	700 Wave Blaster	1993-1995	610-601	611-601	622-116	2
701	Wave Raider 700	1996-1998	610-601	611-601	622-116	2
701	700 61X Super Jet	1996-2004	610-605	611-605	622-116	2
701	FX1	1994-1995	610-601	611-601	622-116	2
701	SuperJet	1994-1995	610-601	611-601	622-116	2
701	Wave Blaster	1996	610-605	611-605	622-116	2
701	WaveRaider 7001 62T	1994-1995	610-602	611-602	622-116	2
701	Wave Runner	1993-1997	610-601	611-601	622-116	2
701	Wave Runner	1999-2002	610-602	611-602	622-116	2
701	Wave Venture	1995-1998	610-602	611-602	622-116	2
760	760 All 760	1996-2000	610-603	611-603	622-116	2
800	800 XL	1998-2000	610-607	611-607	622-117	2
784	GP800, XL800	1998-2005	610-607	611-607	622-117	2
1100	1100 Wave Raider 1100	1995-1997	610-604	611-604	622-116	3
1150	1100 Wave Venture 1100	1996-1997	610-604	611-604	622-116	3
1131	1200 Yamaha 1200	1997-2004	610-606	611-606	622-116	3
1176	1200 Power Valve Eng.	1999-2005	610-608	611-608	622-118	3

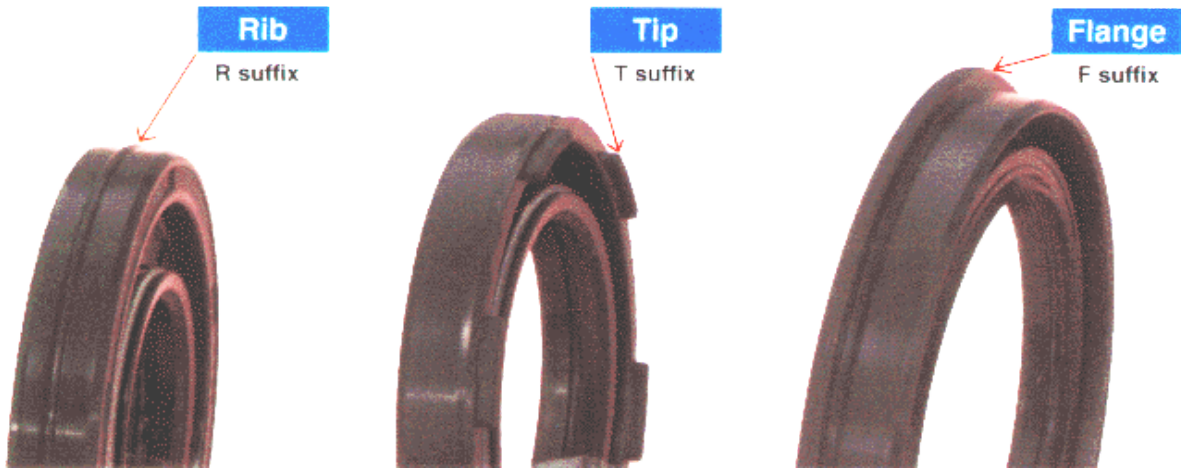
- 01 Casques et vêtements
- 02 Accessoires
- 03 Pneus et chambres à air
- 04 Électricité
- 05 Pare-brises
- 06 Câbles, contrôles et miroirs
- 07 Freins
- 08 Suspensions
- 09 Chaînes et pignons
- 10 Systèmes d'alimentation
- 11 Silencieux
- 12 Pièces de moteur
- 13 Pièces de Moto-marine
- 14 Produits chimiques
- 15 Outils
- 16 Mini-moteurs
- 17 Tables d'applications





**BAGUES D'ÉTANCHÉITÉ / OIL SEALS**

No BSL	Code	Détail Retail	No BSL	Code	Détail Retail	No BSL	Code	Détail Retail	No BSL	Code	Détail Retail	No BSL	Code	Détail Retail
009-101	F	8,95 \$	009-166	F	2,95 \$	501-417	F	1,95 \$	501-469	F	1,65 \$	501-503	F	6,95 \$
009-108	F	1,95 \$	009-169	F	1,95 \$	501-438	F	1,95 \$	501-470	F	1,35 \$	501-590	F	1,65 \$
009-122	F	4,95 \$	130-300-013	F	7,95 \$	501-439	F	2,35 \$	501-471	F	1,35 \$	501-591	F	1,35 \$
009-125	F	1,95 \$	130-300-019	F	12,95 \$	501-442	F	0,65 \$	501-472	F	1,35 \$	501-607	F	1,35 \$
009-125TS	F	6,95 \$	130-300-020	F	5,95 \$	501-443	F	1,95 \$	501-478	F	1,65 \$	501-608	F	1,35 \$
009-126TS	F	4,95 \$	130-300-028	F	7,95 \$	501-454	F	1,35 \$	501-480	F	1,65 \$	501-609	F	1,35 \$
009-140-01	F	1,45 \$	130-300-070	F	4,95 \$	501-455	F	3,95 \$	501-481	F	1,35 \$	501-611	F	1,35 \$
009-141-13	F	5,65 \$	130-300-071	F	9,95 \$	501-458	F	1,65 \$	501-483	F	1,35 \$	501-612	F	1,95 \$
009-143	F	3,95 \$	130-300-089	F	21,95 \$	501-461	F	1,65 \$	501-484	F	1,35 \$	501-618	F	1,35 \$
009-143TS	F	8,95 \$	130-300-470	F	3,95 \$	501-462	F	1,65 \$	501-485	F	1,35 \$	501-621	F	7,95 \$
009-146-22	F	4,65 \$	130-303-003	F	6,95 \$	501-463	F	1,65 \$	501-486	F	1,35 \$	501-622	F	4,95 \$
009-146-25	F	4,65 \$	130-303-788	F	21,95 \$	501-466	F	1,95 \$	501-495	F	2,95 \$			
009-163	F	3,95 \$	015-670	F	5,95 \$	501-467	F	3,95 \$	501-501	F	5,95 \$			
009-165	F	6,95 \$	015-646	F	11,95 \$	501-468	F	1,65 \$	501-502	F	5,95 \$			



No BSL	Grandeur Size	No BSL	Grandeur Size	No BSL	Grandeur Size	No BSL	Grandeur Size
501-478	17 X 30 X 6	130-303-788	25 X 47 X 8	501-607	34.4 X 90 X 7 (F)	130-300-071	37 X 62 X 7
501-471	17 X 47 X 7	501-455	25 X 48 X 8	501-608	34.4 X 90 X 7 (F)	501-501	40 X 72 X 10
501-468	20 X 28 X 4	009-125	25 X 52 X 7	501-621	34.5 X 76 X 2.6/10.2	501-622	40 X 84 X 2.6/10.2
501-469	20 X 28 X 9.6	009-125	25 X 52 X 7/7.5	501-609	35 X 51/55 X 9	009-146-25	45 X 90 X 8.5
501-591	20 X 35 X 8(Metal)	009-101	25 X 62 X 7/7.5	009-122	35 X 62 X 10	130-300-070	46.5X63.72X6.45
501-462	20 X 36 X 7	501-483	26 X 47 X 7	501-502	35 X 62 X 8 (F)	130-300-470	48 X 53 X 2.5
501-461	20 X 36 X 8	130-300-020	29 X 51 X 6.5	501-618	35 X 68 X 8	015-646	49 X 62 X 6
009-166	20 X 40 X 7	009-169	30 X 47 X 7	501-503	35 X 72 X 11	130-300-089	51 X 70 X 6
501-467	20 X 42 X 6	009-108	30 X 47 X 8	501-443	35 X 72 X 6	130-300-019	83 X 66 X 12.5
130-303-003	22 X 38 X 6	501-472	30 X 47 X 9	009-165	35 X 72 X 7/8 (RT)		
501-590	22 X 38 X 8	501-438	30 X 62 X 10 (RDS)	501-612	35 X 72 X 7/8		
015-670	23 X 40 X 7	009-126TS	30 X 62 X 7	501-484	35 X 72 X 9 (F)		
009-163	25 X 40 X 7	501-439	30 X 62 X 8 (R)	501-485	35 X 72 X 9 (F)		
501-454	25 X 42 X 7.5	501-442	30 X 72 X 10 (RT)	501-486	35 X 72 X 9 (TDS)		
009-140-01	25 X 42 X 10	009-141-13	30 X 72/76 X 7	501-611	35 X 75/79 X 8/10		
501-494	25 X 45 X 7	009-146-22	30 X 75 X 9 (TF)	501-481	35 X 80 X 6		
501-417	25 X 45 X 8	501-463	31 X 50 X 8	501-480	35 X 80 X 8.5 (F)		
501-495	25 X 45 X 11	009-143	32 X 48 X 10 (R)	501-458	36 X 80 X 8 (F)		
501-466	25 X 47 X 6	009-143TS	32 X 48 X 10 (R)	501-470	36 X 80 X 8		

F: Flange  
R: Rib  
RDS: Rib, Tip  
RT: Rib, Tip  
TDS: Tip  
TF: Tip, Flange  
TS: Teflon

**BAGUES D'ÉTANCHÉITÉ / OIL SEALS**

CC	Modèle Model	Année Year	Jet pump oil seal		Drive shaft bearing oil seal	
			No O.E.M.	No BSL	No O.E.M.	No BSL
<b>KAWASAKI</b>						
130	ULTRA 130	2001-2004	92049-3726 92049-3727	501-536 501-536	92049-3707 (2) 92050-502 (1) 92050-503 (1)	501-467 501-461 501-462
150	ULTRA 150	1999-2002	92049-3726 92049-3727	501-536 501-536	92049-3707 (2) 92050-502 (1) 92050-503 (1)	501-467 501-461 501-462
150	ULTRA 150	2003-2005			92049-3707 (2) 92050-502 (1) 92050-503 (1)	501-467 501-461 501-462
300	JS300 Jet Ski	1986-1991	92050-503 (1) 92050-502 (1)	501-462 501-461	92050-501 (4)	501-463
400	JS400 Jet Ski	1976	92050-503 (1) 92050-502 (1)	501-462 501-461		
440	JS440 Jet Ski	1982-1992	92050-503 (1) 92050-502 (1)	501-462 501-461	92050-501 (4)	501-463
550	JS550 Jet Ski	1982-1989	92049-3010 (1) 92049-3011 (1)	009-108 501-466	92050-501 (4)	501-463
550	JS550 Jet Ski	1990-1995	92049-3711 (2) 92049-3010 (1)	501-466 009-108	92049-3707 (2) 92050-502 (1) 92050-503 (1)	501-467 501-461 501-462
650	JS650 Jet Ski	1986	92049-3711 (2) 92093-3702 (1)	501-466 501-468	92049-3707 (2) 92050-502 (1) 92050-503 (1)	501-467 501-461 501-462
650	JS650 Jet Ski	1987-1996	92049-3711 (2) 92093-3702 (1)	501-466 501-468	92049-3707 (2) 92050-502 (1) 92050-503 (1)	501-467 501-461 501-462
650	JS650 SX, SC, TS, Jetmate	1986-1996	92049-3711 (2) 92049-3010 (1)	501-466 009-108		
750	JH750 ZXi	1995-1997	92049-3717 (1) 92049-3718 (1)	501-417 501-495		
750	JS750 All except Zxi	1992-2002	92049-3711 (2) 92049-3010 (1)	501-466 009-108		
750	JS750 Jet Ski	1992-1998	92049-3711 (2) 92033-3739 (1)	501-466 501-469	92049-3707 (2) 92050-502 (1) 92050-503 (1)	501-467 501-461 501-462
750	JS750 Jet Ski	1999-2002			92049-3707 (2) 92050-502 (1) 92050-503 (1)	501-467 501-461 501-462
800	JS800 Jet Ski	2003-2005	92049-3711 (2) 92049-3010 (1)	501-466 009-108	92049-3707 (2) 92050-502 (1) 92050-503 (1)	501-467 501-461 501-462
900	JH900 Zxi	1995-2000	92049-3717 (1) 92049-3718 (1)	501-417 501-495		
900	JS900 Jet Ski	1995-2000	92049-3711 (2) 92049-3010 (1)	501-466 501-464	92049-3707 (2) 92050-502 (1) 92050-503 (1)	501-467 501-461 501-462
900	JS900 Jet Ski, STS	2001-2002	92049-3717 (1) 92049-3718 (1)	501-417 501-495	92049-3707 (2) 92050-502 (1) 92050-503 (1)	501-467 501-461 501-462
900	JS900 Jet Ski	2003-2005			92049-3707 (2) 92050-502 (1) 92050-503 (1)	501-467 501-461 501-462
900	JS900 STX	1999-2000	92049-3717 (1) 92049-3718 (1)	501-417 501-495		
900	JT900 STX	1997-1998	92049-3711 (2) 92049-3010 (1)	501-466 009-108		
1100	JS1100 Jet Ski	1996-2004			92049-3707 (2) 92050-502 (1) 92050-503 (1)	501-467 501-461 501-462

01 Casques et vêtements

02 Accessoires

03 Pneus et chambres à air

04 Électricité

05 Pare-brises

06 Câbles, contrôles et miroirs

07 Freins

08 Suspensions

09 Chaînes et pignons

10 Systèmes d'alimentation

11 Silencieux

12 Pièces de moteur

13 Pièces de Moto-marine

14 Produits chimiques

15 Outils

16 Mini-moteurs

17 Tables d'applications



**BAGUES D'ÉTANCHÉITÉ / OIL SEALS**

- 01 Helmets and clothing
- 02 Accessories
- 03 Tires and tubes
- 04 Electricity
- 05 Windshields
- 06 Cables, controls and mirrors
- 07 Brakes
- 08 Chains and Suspensions sprockets
- 09 Fuel systems
- 10 Mufflers
- 11 Engine parts
- 13 Watercraft parts
- 14 Chemical products
- 15 Tools
- 16 Small-engines
- 17 Application charts

CC	Modèle Model	Année Year	Jet pump oil seal		Drive shaft bearing oil seal	
			No O.E.M.	No BSL	No O.E.M.	No BSL
<b>KAWASAKI</b>						
1200	1200 STX	2002-2005			92049-3707 (2) 92050-502 (1) 92050-503 (1)	501-467 501-461 501-462
1200	STX-12F	2003-2005			92049-3707 (2) 92050-502 (1) 92050-503 (1)	501-467 501-461 501-462
1500	STX-15F	2004-2005			92049-3707 (2) 92050-502 (1) 92050-503 (1)	501-467 501-461 501-462
<b>POLARIS</b>						
650	Polaris 650	1992			3610-040 (2)	501-590
650	Polaris 650	1993	3240006 (2)	501-483	3610-040 (2)	501-590
650	Polaris 650	1994-1995			3610-040 (2)	501-590
700	Polaris 700	1996-2004			3610-040 (2)	501-590
700	Polaris 700	2001-2003			3610-040 (2)	501-590
700	Polaris 700, Deluxe	1996-1997			3610-040 (2)	501-590
700	SLH 700	1998-2000			3610-040 (2)	501-590
700	SLT700	1996-1997			3610-040 (2)	501-590
700	SLTH 700	1998-2000			3610-040 (2)	501-590
750	SL750	1993-1995			3610-040 (2)	501-590
777	Octane 777 - stand up	2002-2004			3610-040 (2)	501-590
777	777 Except Octane	2002-2004			3610-040 (2)	501-590
780	Polaris 780	1995-1997			3610-040 (2)	501-590
780	Polaris 780	1995-1997			3610-040 (2)	501-590
780	Polaris 780	1995-1997			3610-040 (2)	501-590
785	Polaris 785	1997-2000			3610-040 (2)	501-590
900	Polaris 900	1996-1997			3610-040 (2)	501-590
1050	Polaris 1050	1996-1999			3610-040 (2)	501-590
1100	Polaris 1100	1996-1999			3610-040 (2)	501-590
1200	Polaris 1200	2001-2004			3610-040 (2)	501-590
1200	Polaris 1200	1999-2000			3610-040 (2)	501-590
<b>SEA-DOO</b>						
	Tous/All	1989-1997			293-200-012 (1)	501-591
580	580	1989-2000	293-200-025(1)	501-591	293-200-025 (1) 293-200-012 (1)	501-591 501-591
650	650	1989-2000	293-200-025(1)	501-591	293-200-025 (1) 293-200-012 (1)	501-591 501-591
650	GTX Tour. Extra Perf. (650)	1994-1995			293-200-025 (1) 293-200-012 (1)	501-591 501-591
650	SPX Limited Production (650)	1994-1995			293-200-025 (1) 293-200-012 (1)	501-591 501-591
650	XP Extra Performance (650)	1993			293-200-025 (1) 293-200-012 (1)	501-591 501-591
650	XP Limited Production (650)	1994			293-200-025 (1) 293-200-012 (1)	501-591 501-591
720	720	1989-2000	293-200-025(1)	501-591	293-200-025 (1) 293-200-012 (1)	501-591 501-591
800	800	1989-2000	293-200-025(1)	501-591	293-200-025 (1) 293-200-012 (1)	501-591 501-591



**BAGUES D'ÉTANCHÉITÉ / OIL SEALS**

CC	Modèle Model	Année Year	Jet pump oil seal		Drive shaft bearing oil seal	
			No O.E.M.	No BSL	No O.E.M.	No BSL
<b>YAMAHA</b>						
500	500 WR, WJ	1987-1993	93103-30M00 93101-30M32	501-472 009-169	93101-25M45(1) 93101-17M31(2)	501-454 501-471
650	650 LX WR	1990-1992	93103-30M00 93101-30M32	501-472 009-169	93101-25M45(1) 93101-17M31(2)	501-454 501-471
650	SJ650 Super Jet	1990	93102-25M34 93101-25M50	501-474 015-691	93102-25M37(1)	009-125
650	SJ650 Super Jet	1991-1993	93102-25M34 93101-25M50	501-474 015-691		
650	650, 701 Super Jet	1990-2005	93102-25M34 93101-25M50	501-474 501-475		
650	650, 701 W-Runner III	1990-1997	93102-25M34 93101-25M50	501-474 015-691	93102-18M35(2)	501-478
650	650, 701 W-Runner VXR	1991-1995	93102-25M34 93101-25M50	501-474 015-691		
700	701 W-Venture	1998-1999	93102-25M34(1) 93101-25M50(1)	501-474 501-475		
700	WaveVenture 700	1996	93102-25M34(1) 93101-25M50(1)	501-474 501-475		
701	FXL	1990-1993	93102-25M34(1) 93101-25M50(1)	501-474 501-475		
701	W-Venture, Raider	1994-1997	93102-25M34(1) 93101-25M50(1)	501-474 501-475	93102-18M35(2)	501-478
701	Wave Blaster	1990-1996	93102-25M34(1) 93101-25M50(1)	501-474 501-475		
760	760 W-Runner	1998-1999	93102-25M34(1) 93101-25M50(1)	501-474 501-475		
760	760 W-Runner	1996-2000	93101-25M56(2)	009-125	93101-18M35(2)	501-478
760	GP760, GP800, GP1200	1998-1999	93102-25M34(1) 93101-25M50(1)	501-474 501-475		
1100	1100 Wave Raider 1100	1995-1997	93101-25M56(2)	009-125		
	700, 760 W-Runner	2000-2004	93102-25M34(1) 93101-25M50(1)	501-474 501-475		

01 Casques et vêtements

02 Accessoires

03 Pneus et chambres à air

04 Électricité

05 Pare-brises

06 Câbles, contrôles et miroirs

07 Freins

08 Suspensions

09 Chaînes et pignons

10 Systèmes d'alimentation

11 Silencieux

12 Pièces de moteur

13 Pièces de Moto-marine

14 Produits chimiques

15 Outils

16 Mini-moteurs

17 Tables d'applications



**ENSEMBLES DE BIELLES / CONNECTING RODS KITS**

Helmets and clothing  
**01**

Accessories  
**02**

Tires and tubes  
**03**

Electricity  
**04**

Windshields  
**05**

Cables, controls and mirrors  
**06**

Brakes  
**07**

Suspensions  
**08**

Chains and sprockets  
**09**

Fuel systems  
**10**

Mufflers  
**11**

Engine parts  
**12**

Watercraft parts  
**13**

Chemical products  
**14**

Tools  
**15**

Small-engines  
**16**

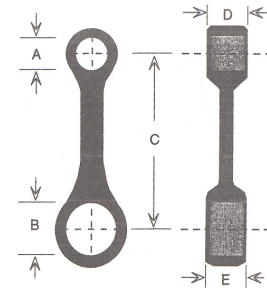
Application charts  
**17**

No BSL	Code	Détail Retail
029-01574	F	179,95 \$
029-01576	F	134,95 \$
029-01577	F	179,95 \$
029-02531	F	136,95 \$
029-02534	F	139,95 \$
029-02535	F	139,95 \$
029-02536	F	139,95 \$

No BSL	Code	Détail Retail
029-02537	F	136,95 \$
029-02540	F	134,95 \$
029-02543	F	209,95 \$
029-VA4904	F	65,95 \$
029-VA4905	F	65,95 \$
029-VA4906	F	74,95 \$
029-VA4907	F	86,95 \$

No BSL	Code	Détail Retail
029-VA4908	F	92,95 \$
029-VA4909	F	99,95 \$
029-VA4951	F	54,95 \$
029-VA4952	F	99,95 \$
029-VA4954	F	116,95 \$
029-VA4955	F	126,95 \$

No PRO-X	A	B	C	D	E	Axe Dia/Long. Pin Dia/Lth	Rondelle Thrust Washer
029-01574	25	34	133	22	20	26 x 58.5	Yes
029-01576	27	36	133	22	20	28 x 58.5	Yes
029-01577	27	34	135	22	20	26 x 58.5	Yes
029-02531	25	32	125	20	20	25 x 60.5	Yes
029-02534	24	33	125	18	18	26 x 55	Yes
029-02536	24	33	125	18	18	26 x 53	Yes
029-02537	24	35	140	18	18	28 x 55	Yes
029-02540	23	32.3	120	15.8	15.8	24.3 x 51	Yes
029-02543	22	34	135	21	21	No Pin	Yes






**ENSEMBLES DE BIELLES / CONNECTING RODS KITS**

CC	Modèle Model	Année Year	Vesrah	Pro-X
<b>KAWASAKI</b>				
550	JS550 SX	1991-1995	029VA4904	
650	JB650	1989-1992	029-VA4905	
650	JF650 (X-2)	1986-1994	029-VA4905	
650	JF650 Tandem Sport	1989-1996	029-VA4905	
650	JL650 Sport Cruiser	1991-1993	029-VA4905	
650	JS650 SX	1987-1993	029-VA4905	
750	JH750 Super Sport	1992-1994	029-VA4906	029-01574
750	JH750 Super Sport	1996-1997	029-VA4908	029-01576
750	JH750 Super Sport Xi	1993-1995	029-VA4906	029-01574
750	JH750 Super Sport Xi	1996-1997	029-VA4908	029-01576
750	JH750 Xi Sport	1998-1999	029-VA4908	029-01576
750	JH750 XiR	1994	029-VA4906	029-01574
750	JH750 ZXi	1995-1997	029-VA4908	029-01576
750	JH750-A Super Sport	1993-1994	029-VA4906	029-01574
750	JS750 SX	1992-1994	029-VA4906	029-01574
750	JS750-A SX	1993-1995	029-VA4906	029-01574
750	JS750-B Sxi Pro	1995	029-VA4908	029-01576
750	JS750-B Sxi Pro	1996-1997	029-VA4908	029-01576
750	JS750-C Sxi Pro	1998-2002	029-VA4908	029-01576
750	JT750 Sport Tourer	1994-1995	029-VA4906	029-01574
750	JT750 STS	1995-1998	029-VA4908	029-01576
750	JT750-A1 Sport Tourer	1994	029-VA4906	029-01574
800	JS800 Jet Ski	2003-2005	029-VA4908	029-01576
800	JS800 SX-R	2003-2011	029-VA4908	029-01576
800	JS800A6F 800 SX-R	2006	029-VA4908	029-01576
900	900 ZXI, STX	1995-2006	029-VA4906	029-01574
900	JH900 Zxi	1995-1997	029-VA4907	
900	JT900 STS	2001-2002	029-VA4907	
900	JT900 STX	1997-2005	029-VA4907	
900	JT900-C2 STX	2002	029-VA4906	029-01574
1100	1100 ZXI, STX	1996-2003	029-VA4909	029-01577
1100	JH1100 Ultra 130 D.I.	2001-2004	029-VA4909	029-01577
1100	JH1100 ZXI	1996-2003	029-VA4909	029-01577
1100	JH1100-A ZXi	1996-1998	029-VA4909	029-01577
1100	JT1100 STX	1997-1999	029-VA4909	029-01577
1100	JT1100 STX D.I.	2000-2003	029-VA4909	029-01577
<b>POLARIS</b>				
650	SL650	1993-1995		029-02540 (Middle/Mag)
750	SL750	1993-1995		029-02540 (Middle/Mag)
750	SLT750	1995		029-02540 (Middle/Mag)
780	SL780	1996-1997		029-02540 (Middle/Mag)
780	SLT780	1996-1997		029-02540 (Middle/Mag)
780	SLX780	1995		029-02540 (Middle/Mag)
<b>SEA-DOO</b>				
750	XP, HX-750 SPX, GTI, GTS, GS, GSI, SP	1995-2005		029-02534 (PTO), 029-02536 (MAG)
785	GTX, GSX, XP-785 Rave	1995-2005		029-02537
<b>YAMAHA</b>				
500	WJ500 WaveJammer, WR500 WaveRunner	1987-1993	029-VA4951	
633	LX, III, VXR	1991-1996	029-VA4952	029-02531
650	SJ650 Super Jet	1990-1993	029-VA4952	029-02531

01 Casques et vêtements

02 Accessoires

03 Pneus et chambres à air

04 Électricité

05 Pare-brises

06 Câbles, contrôles et miroirs

07 Freins

08 Suspensions

09 Chaînes et pignons

10 Systèmes d'alimentation

11 Silencieux

12 Pièces de moteur

13 Pièces de Moto-marine

14 Produits chimiques

15 Outils

16 Mini-moteurs

17 Tables d'applications



**ENSEMBLES DE BIELLES / CONNECTING RODS KITS**

- 01 Helmets and clothing
- 02 Accessories
- 03 Tires and tubes
- 04 Electricity
- 05 Windshields
- 06 Cables, controls and mirrors
- 07 Brakes
- 08 Suspensions
- 09 Chains and sprockets
- 10 Fuel systems
- 11 Mufflers
- 12 Engine parts
- 13 Watercraft parts
- 14 Chemical products
- 15 Tools
- 16 Small-engines
- 17 Application charts

CC	Modèle Model	Année Year	Vesrah	Pro-X
<b>YAMAHA</b>				
650	SuperJet 650		029-VA4952	029-02531
650	VXR650 WaveRunner	1991	029-VA4952	029-02531
650	WR650 WaveRunner LX	1990-1993	029-VA4952	029-02531
650	WRA650 WaveRunner III	1990-1996	029-VA4952	029-02531
650	WRB650 WaveRunner VXR	1991-1995	029-VA4952	029-02531
650	WRB650A WaveRunner VXR Dix	1993	029-VA4952	029-02531
700	FX700 FX-1	1994-1995	029-VA4952	029-02531
700	RA700 WaveRaider 80	1994-1997	029-VA4952	029-02531
700	SJ700 SuperJet	1994-1999	029-VA4952	029-02531
700	WaveBlaster, WaveRunner, WaveRaider 701	1993-2005	029-VA4952	029-02531
700	WaveVenture 700	1996	029-VA4952	029-02531
700	WB700 WaveBlaster	1993-1995	029-VA4952	029-02531
700	WB700A WaveBlaster	1996	029-VA4952	029-02531
700	WRA700 WaveRunner III GP	1994-1995	029-VA4952	029-02531
700	WRB700 WaveRunner Pro VXR	1993-1994	029-VA4952	029-02531
700	WVT700 WaveVenture	1995-1998	029-VA4952	029-02531
700	XL700 WaveRunner	1999	029-VA4952	029-02531
701	700 61X Super Jet	1996-1999	029-VA4952	029-02531
701	SuperJet	1994-1995	029-VA4952	029-02531
701	Wave Blaster	1996	029-VA4952	029-02531
701	Wave Venture	1995	029-VA4952	029-02531
760	760		029-VA4952	029-02531
760	WaveRaider RA760	1996	029-VA4954	
760	WaveRunner GP760	1997-1999	029-VA4954	
760	WaveRunner XL760	1998-1999	029-VA4954	
760	WaveVenture 760	1997	029-VA4952	029-02531
760	WB760 WaveBlaster	1996-1997	029-VA4954	
760	WVT760 WaveVenture	1997	029-VA4954	
760	XL760 WaveRunner	1998-1999	029-VA4954	
800	GP800R, XL800	1998-2005		029-02543
800	WaveRunner XL 800	2000		029-02543
1100	WaveRaider 1100	1997	029-VA4952	029-02531
1100	WaveRaider RA1100	1995-1996	029-VA4952	029-02531
1100	WaveVenture WVT1100	1995	029-VA4952	029-02531
1100	WaveVenture WVT1100	1996-1997	029-VA4952	029-02531
1200	GP1200R, XL1200	1998-2005		029-02543
1200	WaveRunner GP1200	1997-1999	029-VA4955	
1200	WaveRunner XL1200	1998	029-VA4955	
1200	WaveRunner XL1200 LTD	1999		029-02543
1200	WaveRunner XLT 1200A	2001-2002		029-02543
1300	GP-1300R	2003-2005		029-02543
	SuperJet	1993	029-VA4952	029-02531
	Wave Blaster, WaveBlaster WB	1993-1995	029-VA4952	029-02531
	WaveRunner III/GP, WaveRunner LX, WaveRunner VXR	1993-1995	029-VA4952	029-02531





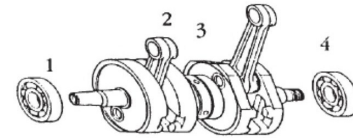
**ROULEMENTS À BILLES POUR TURBINE / IMPELLER BALLS BEARINGS**

No BSL	Dimensions Sizes	No O.E.M.	Code	Détail Retail
004-620-40	20 X 47 X 14	6204-2RS Polaris O.E.M. # 3240004	F	6,95 \$
004-630-40	20 X 52 X 15	6304-2RS Polaris O.E.M. # 3240007	F	8,95 \$



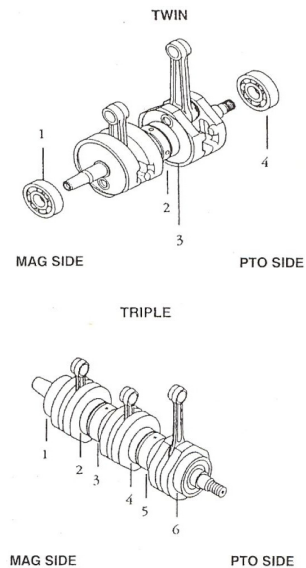
**ROULEMENT À BILLES POUR VILEBREQUIN DE MOTEURS  
ENGINE CRANK-SHAFT BEARINGS**

Modèle Model	Année Year	Position	Ref	Roulement bearing No	No BSL	Détail Retail
<b>ARCTIC CAT (Tiger Shark)</b>						
639 ou 644 2 cyl	All	MAG Side	1	6207PC4		
		PTO Side	2	6207PC4		
		INNER MAG Side	3	6207GPC4		
		INNER PTO Side	4	6207PC4		



Modèle Model	Année Year	Position	Roulement bearing No	No BSL	Détail Retail
<b>POLARIS</b>					
650 / 750 / 780	All 3 cyl.	PTO Side	6307GPC4	029-630-75	21,95 \$
700 2 cyl.	All	PTO Side	6207C4	029-620-70	21,95 \$
		INNER	6207C4	029-620-70	21,95 \$
		MAG Side	6207C4	029-620-70	21,95 \$
900 / 1050 3 cyl.	All	PTO Side	6207C4	029-620-70	21,95 \$
		INNER	6207C4	029-620-70	21,95 \$
		MAG Side	6207C4	029-620-70	21,95 \$

Modèle Model	Année Year	Position	Ref	Roulement bearing No	No BSL	Détail Retail
<b>KAWASAKI</b>						
440 2 cyl.	1972-92	MAG and PTO Side	1 & 4	6206NRC4	029-620-61	18,95 \$
650 2 cyl.	1987-97	MAG and PTO Side	1 & 4	6306C4	029-630-60	21,95 \$
750 2 cyl.	1992-98	INNER MAG Side	2	6306C4	029-630-60	21,95 \$
900 / 1100 3 cyl.	All	MAG Side	1	5206S9	029-520-60	62,95 \$
		INNER	3	6207GPC4		
		PTO	6	6307PC4	029-630-74	46,95 \$



- 01 Casques et vêtements
- 02 Accessoires
- 03 Pneus et chambres à air
- 04 Électricité
- 05 Pare-brises
- 06 Câbles, contrôles et miroirs
- 07 Freins
- 08 Suspensions
- 09 Chaînes et pignons
- 10 Systèmes d'alimentation
- 11 Silencieux
- 12 Pièces de moteur
- 13 Pièces de Moto-marine**
- 14 Produits chimiques
- 15 Outils
- 16 Mini-moteurs
- 17 Tables d'applications



Helmets and clothing  
**01**

Accessories  
**02**

Tires and tubes  
**03**

Electricity  
**04**

Windshields  
**05**

Cables, controls and mirrors  
**06**

Brakes  
**07**

Suspensions  
**08**

Chains and sprockets  
**09**

Fuel systems  
**10**

Mufflers  
**11**

Engine parts  
**12**

Watercraft parts  
**13**

Chemical products  
**14**

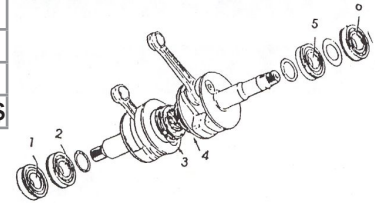
Tools  
**15**

Small-engines  
**16**

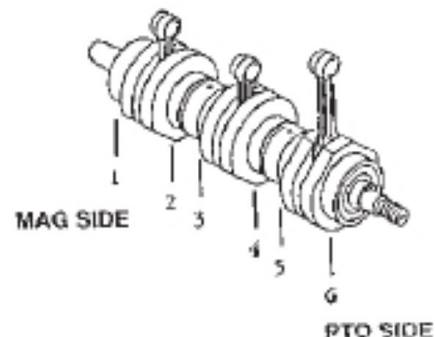
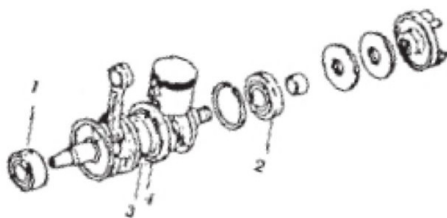
Application charts  
**17**

**ROULEMENT À BILLES POUR VILEBREQUIN DE MOTEURS  
ENGINE CRANK-SHAFT BEARINGS**

Modèle Model	Année Year	Position	Ref	Roulement bearing No	No BSL	Détail Retail
<b>SEA-DOO</b>						
580 2 cyl.	1987-94	MAG Side	5 & 6	6206NRC4	<b>029-620-61</b>	<b>18,95 \$</b>
		INNER PTO Side	3	6206NRC4	<b>029-620-61</b>	<b>18,95 \$</b>
650 2 cyl.	1993	MAG Side	5 & 6	6206NRC4	<b>029-620-61</b>	<b>18,95 \$</b>
	1994-96	MAG Side	5 & 6	6206PC4		
		INNER MAG Side	4	6206NRC4	<b>029-620-61</b>	<b>18,95 \$</b>
		INNER PTO Side	3	6206NRC4	<b>029-620-61</b>	<b>18,95 \$</b>
720 2 cyl.	1995-97	MAG Side	5 & 6	6206PC4		
		INNER Mag Side	4	6206PC4		
		INNER PTO Side	3	6206PC4		
800 2 cyl.	1996-97	MAG Side	5 & 6	6207PC4		
		PTO Side	2	6306PC4	<b>029-630-65</b>	<b>39,95 \$</b>



Modèle Model	Année Year	Position	Ref	Roulement bearing No	No BSL	Détail Retail
<b>YAMAHA</b>						
650 / 760 / 701	1990-96 2 cyl.	MAG Side	1	83B207	<b>029-832-07</b>	<b>34,95 \$</b>
		PTO Side	2	83B727E	<b>029-837-26E</b>	<b>49,95 \$</b>
		INNER 2 Req	2 & 4	6207R9	<b>029-620-72</b>	<b>42,95 \$</b>
1100 3 cyl.	1995-96	MAG Side	1	OEM		
		PTO Side	6	83B727E	<b>029-837-26E</b>	<b>49,95 \$</b>
1200 3 cyl.		INNER MAG 2 Req	2 & 3	6207R9	<b>029-620-72</b>	<b>42,95 \$</b>
		INNER PTO 2 Req	4 & 5	6207R9	<b>029-620-72</b>	<b>42,95 \$</b>




**BAGUES D'ÉTANCHÉITÉ POUR VILEBREQUIN / CRANK-SHAFT OIL SEAL**

CC	Modèle Model	Année Year	Bagues d'étanchéité de vilebrequin / Crankshaft oil seals			
			No OEM	Bagues Oil seals	Ensemble Oil seal set	Qté Qty
<b>ARCTIC CAT</b>						
639	Tigershark 640	1993-1999	3008-031 3008-032 3008-033	501-484 501-485 501-486	622-501	3
770	Tigershark 770	1996-1999	3003-367 (2) 3002-355	501-611 501-612	622-503	3
896	Tigershark 900	1995-1996 1999	3004-522 3004-523	009-146-22 009-146-25	622-502	2
999	Tigershark 1000	1997-1998	3004-522 3004-523	009-146-22 009-146-25	622-502	2
<b>KAWASAKI</b>						
130	ULTRA 130	2004	92049-3715 92049-3716 92049-3713	501-517 501-518 501-442	622-401	3
150	ULTRA 150	1999	92049-3728 92049-3725 92049-3729	501-686 501-687 501-688	622-402	3
150	ULTRA 150	2000-2004	92049-3728 92049-3725 92049-3730	501-686 501-687 501-822	622-403	3
295	JS300 Jet Ski	1986-1991	92049-1047	009-163	622-100	2
440	JS440 Jet Ski	1982-1992	92049-3005 92050-507 92049-3006	501-439 501-438 501-438	622-101	3
550	JS550 Jet Ski	1982-1995	92049-3005 92050-507 92049-3006	501-439 501-438 501-438	622-101	3
650	JS650 Jet Ski	1986-1996	92049-3705 (2) 92049-3706	501-442 501-443	622-104	3
750	JS750 Jet Ski	1992-2002	92049-3705 (2) 92049-3706	501-442 501-443	622-104	3
800	JS800 Jet Ski	2003-2005	92049-3705 (2) 92049-3706	501-442 501-443	622-104	3
900	JH900, JT900	1995-2005	92049-3715 92049-3716 92049-3713	501-480 501-481 501-442	622-401	3
1100	JH1100, JT1100	1996-2004	92049-3715 92049-3716 92049-3713	501-480 501-481 501-442	622-401	3
<b>POLARIS</b>						
650	Polaris 650	1992-1995	3240042 3240043 3240041	501-480 501-481 009-141-13	622-801	3
700	Polaris 700	1996-2000	3610-044 5410-913	501-502 501-503	622-802	2
700	Polaris 700	2001-2004	3610-44	501-502	622-803	3
750	Polaris 750	1993-1995	3240042 3240043 3240041	501-480 501-481 009-141-13	622-801	3
777	Polaris 777	2002-2004	3610-44	501-502	622-803	3
780	Polaris 780	1995-1997	3240042 3240043 3240041	501-480 501-481 009-141-13	622-801	3
785	Polaris 785	1997-2000	3240042 3240043 3240041	501-480 501-481 009-141-13	622-801	3
900	Polaris 900	1996-1997	3610-044 5410-913	501-502 501-503	622-802	2

**01** Casques et vêtements

**02** Accessoires

**03** Pneus et chambres à air

**04** Électricité

**05** Pare-brises

**06** Câbles, contrôles et miroirs

**07** Freins

**08** Suspensions

**09** Chaînes et pignons

**10** Systèmes d'alimentation

**11** Silencieux

**12** Pièces de moteur

**13** Pièces de Moto-marine

**14** Produits chimiques

**15** Outils

**16** Mini-moteurs

**17** Tables d'applications



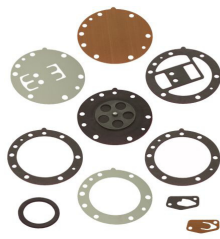
**BAGUES D'ÉTANCHÉITÉ POUR VILEBREQUIN / CRANK-SHAFT OIL SEAL**

CC	Modèle Model	Année Year	Bagues d'étanchéité de vilebrequin / Crankshaft oil seals			
			No OEM	Bagues Oil seals	Ensemble Oil seal set	Qté Qty
<b>POLARIS</b>						
1050	Polaris 1050	1996-1999	3610-044 5410-913	501-502 501-503	622-802	2
1100	1100	1996-1999	3610-044 5410-913	501-502 501-503	622-802	2
1200	Polaris 1200	1999-2000	3610-044 5410-913	501-502 501-503	622-802	2
1200	Polaris 1200	2001-2004	3610-44	501-502	622-803	3
<b>SEA-DOO</b>						
580	Sea-Doo 580	1989-1996	290-831-952 290-930-580	009-165 009-166	622-201	3
650	Sea-Doo 650	1993-1995	290-831-952 290-930-580	009-165 009-166	622-201	3
720	Sea-Doo 720	1995-2000	290-831-952 290-930-580 290-930-580	009-165 009-166 009-166	622-201	3
800	Sea-Doo 800	1995-1999	290-830-638 290-930-580	501-501 009-166	622-202	3
950	Sea-Doo 951 (Not 97)	1998-2000	Crankshaft O.S	501-480 (2)	622-203	2
950	Sea-Doo 800, 951	1998-2000	Counter bal- ance O.S	501-556 (2)		2
<b>WET JET</b>						
440	440	N/A		009-122 009-108	622-120	2
<b>YAHAMA</b>						
500	Yamaha 500	1987-1993	93102-25M11 93101-25M35 93101-25M38	501-454 501-455 009-101	622-115	3
650	Yamaha 650	1990-1996	93102-36M33 93101-36M46 93103-32M01	501-458 501-470 009-143	622-116	3
700	Yamaha 701	1993-2004	93102-36M33 93101-36M46 93103-32M01	501-458 501-470 009-143	622-116	3
760	Yamaha 760	1996-2000	93102-36M33 93101-36M46 93103-32M01	501-458 501-470 009-143	622-116	3
800	Yamaha 800	1998-2005	93103-36M62 93101-36M61 93103-35M03	501-607 501-608 501-609	622-117	3
1100	Yamaha 1100	1995-1997	93102-36M33 93101-36M46 93103-32M01	501-458 501-470 009-143	622-116	3
1200	Yamaha 1200	1997-2004	93102-36M33 93101-36M46 93103-32M01	501-458 501-470 009-143	622-116	3
1200	Yamaha 1200R Power Valve Engine	1998-2005	93103-36M62 93101-36M61 93102-35M57	501-607 501-608 501-618	622-118	3



- 01 Helmets and clothing
- 02 Accessories
- 03 Tires and tubes
- 04 Electricity
- 05 Windshields
- 06 Cables, controls and mirrors
- 07 Brakes
- 08 Suspensions
- 09 Chains and sprockets
- 10 Fuel systems
- 11 Mufflers
- 12 Engine parts
- 13 Watercraft parts
- 14 Chemical products
- 15 Tools
- 16 Small-engines
- 17 Application charts

**ENSEMBLES DE RÉPARATION POUR CARBURATEUR / CARBURETOR KITS**



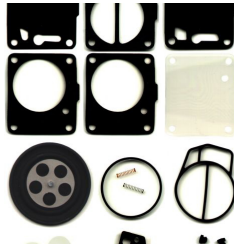
A



B



C



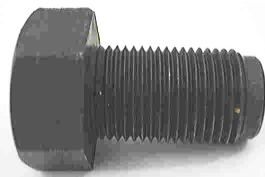
D



E



F



G

No BSL	Ref	Description	Code	Détail Retail
007-225-08	A	Fits Mikuni BN series carbs found on early Yamaha, Kawasaki PWC with round style pump chamber. Made in the USA	F	19,95 \$
007-225-10	B	Fits wide range of 38-44mm Keihin carbs found on PWC. Includes Viton tipped inlet needle. Made in the USA	F	54,95 \$
007-225-11	C	Fits Keihin 28mm carbs. Includes Viton tipped inlet needle. Made in the USA	F	44,95 \$
007-225-12	D	Fits Mikuni Super BN 34mm, 38mm, 44mm, 46mm. Made in the USA	F	48,95 \$
007-225-13	E	Fits Mikuni Super BNI with larger pump chamber. Made in the USA Found on : Sea-Doo : 2000-2002 XP, RX, GTX. Yamaha : 1999-2005 GP800, GP1200R	F	49,95 \$
018-108-160	F	Puller Magneto Kawasaki Jet Ski, Yamaha. Yamaha : WR400F; (3) 8 x 40. Jet Ski watercraft models : puller kit for pulling magneto flywheel or starter gear on Kawasaki 300 / 440 / 500.	F	69,95 \$
018-108-118	G	Puller Magneto Kawasaki. Filet droit : 18 x 1.5. Kawasaki : JH750 A/E '92-'96, JH750 B/F '93-'96, JH750 C '95-'96, JS750 A '92-'95, JS750 B '95-'96, JT750 A '94-'95, JT750 B '95-'96. Allows you to pull flywheel without pulling motor from hull	F	2,95 \$

- 01 Casques et vêtements
- 02 Accessoires
- 03 Pneus et chambres à air
- 04 Électricité
- 05 Pare-brises
- 06 Câbles, contrôles et miroirs
- 07 Freins
- 08 Suspensions
- 09 Chaînes et pignons
- 10 Systèmes d'alimentation
- 11 Silencieux
- 12 Pièces de moteur
- 13 Pièces de Moto-marine
- 14 Produits chimiques
- 15 Outils
- 16 Mini-moteurs
- 17 Tables d'applications



**POMPES À ESSENCE / FUEL PUMPS**

Helmets and clothing  
**01**

Accessories  
**02**

Tires and tubes  
**03**

Electricity  
**04**

Windshields  
**05**

Cables, controls and mirrors  
**06**

Brakes  
**07**

Suspensions  
**08**

Chains and sprockets  
**09**

Fuel systems  
**10**

Mufflers  
**11**

Engine parts  
**12**

Watercraft parts  
**13**

Chemical products  
**14**

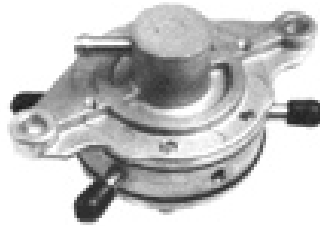
Tools  
**15**

Small-engines  
**16**

Application charts  
**17**



A



B



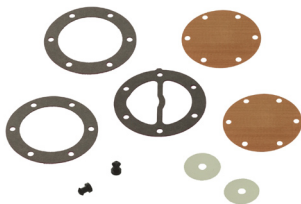
C



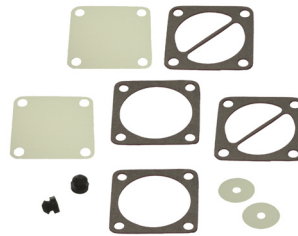
D

No BSL	Ref	Description	Code	Détail Retail
007-186	A	Pompe à essence triple (Mikuni) Triple fuel pump	F	49,95 \$
007-187	B	Pompe à essence double (Mikuni DF-52-K) Double fuel pump (Taiwan)	F	42,95 \$
007-187-US	B	Pompe à essence double (Mikuni DF-52-K) Double fuel pump (Mikuni)	F	56,95 \$
007-188	C	Pompe à essence double carrée (Mikuni DF-52-136) Square double fuel pump Capacité de 31 litres à l'heure. Arctic Cat 0636-640, Bombardier 403-80007-00	F	56,95 \$
007-189	D	Pompe à essence double (Mikuni) Double fuel pump	F	56,95 \$

**ENSEMBLES DE RÉPARATION POUR POMPE À ESSENCE / FUEL PUMP KITS**



E



F



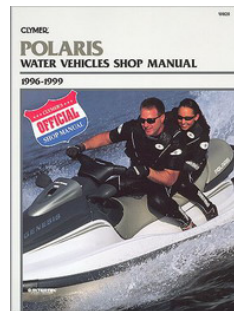
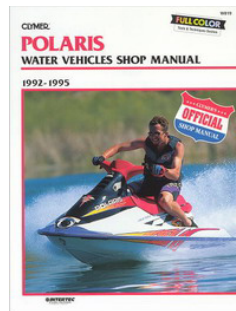
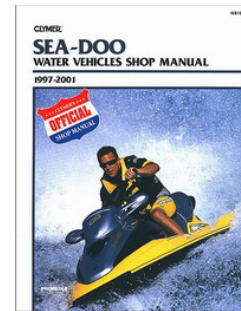
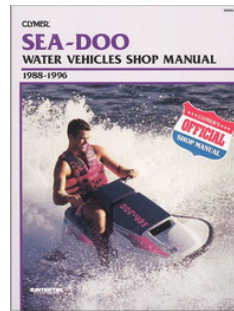
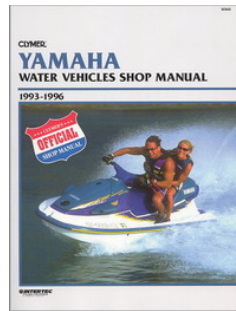
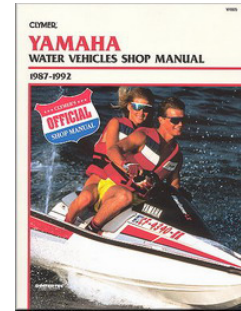
G

No BSL	Ref	Description	Code	Détail Retail
007-187-10	E	Ensemble de réparation pour les pompes Mikuni rondes doubles sur les moto-marines Sea Doo, Polaris, Kawasaki, et autres Replacement fuel pump kit for the round type dual outlet Mikuni fuel pump found on Sea Doo, Polaris, Kawasaki and other watercrafts,	F	9,95 \$
007-187-10US	E	Ensemble de réparation pour les pompes Mikuni rondes doubles sur les moto-marines Sea Doo, Polaris, Kawasaki, et autres. Made in the USA Replacement fuel pump kit for the round type dual outlet Mikuni fuel pump found on Sea Doo, Polaris, Kawasaki and other watercrafts. Made in the USA	F	7,95 \$
007-187-11US	F	Ensemble de réparation pour les pompes Mikuni carrées doubles sur les nouveaux modèles de moto-marines Sea Doo et autres Replacement fuel pump kit for the round type dual outlet Mikuni fuel pump found on newer Sea Doo and other watercrafts,	F	7,95 \$
007-225-22	G	Ensemble de diaphragme et de joints d'étanchéité haute performance pour Mikuni BNO. Fabriqué au ÉU. High performance diaphragm & gasket kit for Mikuni BNO Exclusive Teflon fuel pumps. Made in USA	F	12,95 \$



MANUELS DE RÉPARATION CLYMER REPAIR MANUALS

CLYMER®



No BSL	Modèle Model	Année Year	Application	Code	Détail Retail
028-PWV-1	Personal water vehicles	1980 A 88	Fazer, Funjet Boat Jet Ski, Scat Hovercraft, Surf-Jet, Wetbike, Wetjet, Yamaha;	F	39,95 \$
028-W801	Kawasaki Jet Ski	1976 A 91	JS300, JS300SX, JS400, JS440, JS440SX, JS550, JS550SX, JF650X2, JS650SX, JF650TS, JL650SC, JB650 (Jet Mate)	F	49,95 \$
028-W802	Kawasaki Jet Ski	1992 A 94	JS440SX, JS550SX, JB650 Jet Mate, JF650X2, JF650TS, JL650SC, JS650SX, JH750SS, JS750SX, JH750Xi, JT750ST, JH750XiR;	F	49,95 \$
028-W804	Kawasaki Jet Ski	1976 A 94	Tous les modèles	F	49,95 \$
028-W805	Yamaha water vehicles	1987 A 92	WJ500, WR500, WR650, WRA650, WRB650, SJ650;	F	49,95 \$
028-W806	Yamaha water vehicles	1993 A 96	WR500, SJ650, WR650, WRA650, WRA650A, WRB650, WRB650A, FX700, SJ700, SJ700A, RA700, RA700A, RA700B, WB700A, WRA700, WRB700, WVT700, RA760, WB760, RA1100, WVT1100;	F	49,95 \$
028-W807	Yamaha 4-stroke PWC	2002 A 09	Does not cover 1800 cc models. Does not cover 2-stroke models	F	49,95 \$
028-W809-3	Sea-Doo water vehicles	1988 A 96	GSX, GT, GTS, GTX, HX, SP, SPI, SPX, XP, XP800 Standard;	F	49,95 \$
028-W810	Sea-Doo	1997 A 01	GS, GSI, GSX Series, GTI, GTS, GTX Series, HX, LRV, RX Series, SP, SPX, XP Series;	F	61,95 \$
028-W819	Polaris water vehicles	1992 A 95	SL650, SL650STD, SL750, SLT750	F	49,95 \$
028-W820	Polaris water vehicles	1996 A99	SL700, SLT700, SL700 Deluxe, Hurricane, SL780, SLT780, SL900, SL1050, SLTX, SLH, SLTH, SLXH;	F	49,95 \$

- 01 Casques et vêtements
- 02 Accessoires
- 03 Pneus et chambres à air
- 04 Électricité
- 05 Pare-brises
- 06 Câbles, contrôles et miroirs
- 07 Freins
- 08 Suspensions
- 09 Chaines et pignons
- 10 Systèmes d'alimentation
- 11 Silencieux
- 12 Pièces de moteur
- 13 Pièces de Moto-marine
- 14 Produits chimiques
- 15 Outils
- 16 Mini-moteurs
- 17 Tables d'applications